



Réginald Gauthier, Directeur d'agence / Propriétaire - Courtier immobilier agréé

LES IMMEUBLES COLDBROOK INC.

123 chemin Lakeside
Lac Brome (QC) J0E1V0

450-531-3652 / 450-242-1166
rgauthier@coldbrook.ca



No inscription : 9674809 (En vigueur)



885 000 \$

Ch. Bailey
Bolton-Ouest
J0E2T0

Région Estrie
Près de ch. Brill

Genre de propriété	Terrain	Reprise/Contrôle de justice	N
Type de bâtiment		Date ou délai d'occupation	30 jours
Superficie du terrain	48.89 Hectare		
Zonage	Terre/Terrain		

Évaluation municipale		Taxes annuelles		Dépenses d'énergie annuelles	
Année	2026	Taxes municipales	1 630 \$		
Terrain	414 300 \$	Taxes scolaires	1 \$		
Bâtiment		Total	1 631 \$		
Total	414 300 \$				

Aspects spécifiques des pièces					
Pièces	0	Chambres	0	Salles de bains + salles d'eau	0 + 0

Caractéristiques	
Approvisionnement en eau	Particularités
Particularités	Particularités
Proximité	Proximité
Proximité	Proximité
Proximité	Système d'égouts
Topographie	Zonage

Exclusions
Certificat de localisation

Remarques - Courtier

Situé sur l'une des routes de campagne les plus connues de la région, ce terrain boisé de 120 acres pourrait intéresser toute personne à la recherche d'un terrain forestier. L'acquisition de cette terre est soumise à certaines restrictions d'utilisation et à des procédures à respecter pour pouvoir l'acheter. Veuillez contacter le courtier immobilier pour plus d'informations. La propriété est entièrement située dans la zone agricole, mais elle se trouve également à l'intérieur du périmètre urbain. Elle ne bénéficie pas d'un droit de construire.

Images



Vue d'ensemble



Vue d'ensemble

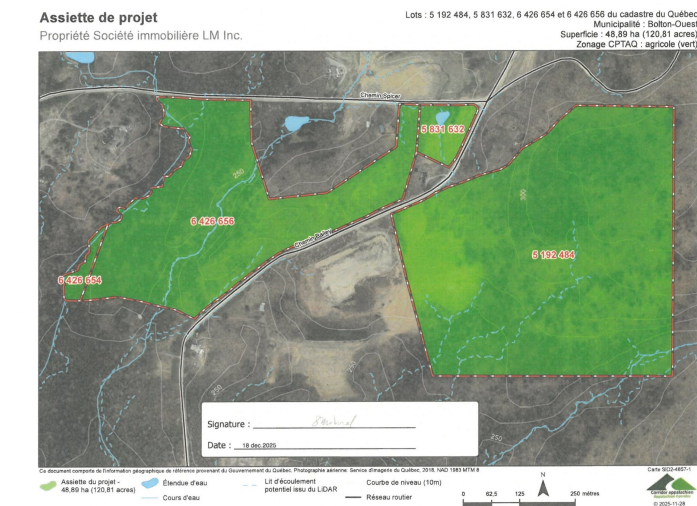


Photo aérienne



Vue d'ensemble



Vue d'ensemble



Vue d'ensemble



Vue d'ensemble



Vue d'ensemble



Vue d'ensemble