



Marie-Elaine Hvizdak, Courtier immobilier résidentiel

LES IMMEUBLES COLDBROOK INC.
123 chemin Lakeside
Lac Brome (QC) J0E1V0

819-640-1894 / 450-242-1166
Fax: 450-242-1168
marie@coldbrook.ca



Mélissa St-Amour, Courtier immobilier résidentiel

LES IMMEUBLES COLDBROOK INC.
123 chemin Lakeside
Lac Brome (QC) J0E1V0

579-488-1280 / 450-242-1166
mstamour@coldbrook.ca



No inscription : 9457130 (En vigueur)



585 000 \$

365 Ch. Lapierre
Ogden
J0B3E3

Région Estrie

Genre de propriété Maison à étages
Type de bâtiment Détaché (Isolé)
Dimensions du bâtiment 30x36 Pieds
Zonage Résidentiel

Année de construction 1910
Reprise/Contrôle de justice N
Date ou délai d'occupation 45 jours

Évaluation municipale		Taxes annuelles		Dépenses d'énergie annuelles	
Année	2024	Taxes municipales	1 369 \$		
Terrain	177 500 \$	Taxes scolaires	296 \$		
Bâtiment	266 400 \$	Total	1 665 \$		
Total	443 900 \$				

Aspects spécifiques des pièces					
Pièces	12	Chambres	3	Salles de bains + salles d'eau	3 + 0

Niveau	Pièce	Dimensions	Revêtement de sol	Détail
Rez-de-chaussée	Salle d'eau	3.3x9.3 P	Béton	Four gaz, fen.bois, plinthe él.
	Cuisine	13.8x23 P	Autre	
Rez-de-chaussée	Salon	26.7x11.2 P	Bois	Salle à manger, poêle gaz
Rez-de-chaussée	Salle de bains	7.8x6.10 P	Couvre-sol souple	Bain/douche, évier double
Rez-de-chaussée	Boudoir	11.4x11.3 P	Bois	Fen. bois, plaf. 7pié
Rez-de-chaussée	Bureau à domicile	11.4x11.4 P	Bois	Fen. bois, plafé 7p
2ième étage	Chambre à coucher	11.9x11.6 P	Bois	G.r. double, 9 p.i Walk-in
2ième étage	Chambre à coucher	13.8x10.4 P	Bois	
2ième étage	Chambre à coucher principale	18.2x11.4 P	Bois	
2ième étage	Penderie (Walk-in)	14.9x4.5 P	Bois	
2ième étage	Salle d'eau	5.2x5.2 P	Bois	
	Rangement	20.6x9.2 P	Béton	

Caractéristiques

Allée
Mode de chauffage
Mode de chauffage
Énergie pour le chauffage
Fenêtres
Fenêtres
Foyers-poêles
Revêtements
Particularités
Stationnement
Système d'égouts
Topographie
Vue
Zonage

Armoires
Mode de chauffage
Approvisionnement en eau
Énergie pour le chauffage
Fenêtres
Fondation
Revêtements
Particularités
Sous-sol
Système d'égouts
Toiture
Topographie
Vue
Zonage

Inclusions

Tous les électroménagers.

Exclusions

Meubles et effets personnels.

Remarques - Courtier

Magnifique propriété de 21 acres située dans site paisible et privé. Le grand terrain comporte de nombreux sentiers avec des ponceaux et de petits cours d'eau qui le sillonnent. Chaleureuse maison ancestrale construite en 1910. Trois chambres à coucher, 1,5 salle de bains, vue panoramique sur les montagnes absolument incroyable. Grand solarium 4-saisons, boudoir, bureau, poêle à gaz. Dans la cuisine: îlot central, comptoirs en quartz, cuisinière au gaz, armoire rustique encastrée. Des dépendances pourraient vous permettre de développer un projet agricole. Un magnifique endroit pour se ressourcer ou pour vivre une retraite sereine.

Addenda

Cette propriété est située à quelques pas du Sentier Nature Tomifobia. Le Sentier Nature Tomifobia est une piste multifonctionnelle de 19 km longeant la rivière Tomifobia, entre la route 141 à Ayer's Cliff et la route 247 à Beebe (Stanstead), au Québec, au coeur du patrimoine naturel et architectural des Cantons-de-l'Est. Sentiers Massawippi, un organisme à but non lucratif fondé en 1990, a aménagé le Sentier Nature Tomifobia sur une ancienne voie ferrée en 1993. Accessible toute l'année, on peut y pratiquer des activités telles que le cyclisme, la randonnée, la course, la raquette, le ski de fond et l'ornithologie. Les chiens en laisse sont les bienvenus. Plus d'infos sur le sentier ici: <https://tomifobianaturetrail.org/fr/a-propos>

Vendu sans garantie légale, aux risques et périls de l'acheteurs.

IMPORTANT: Veuillez prendre note que depuis l'entrée en vigueur des nouvelles dispositions de la Loi sur le Courtage Immobilier, il est recommandé aux acheteurs d'être représentés par leur propre courtier dans une transaction immobilière. En effet, le courtier inscripteur représente le vendeur. Cependant, il est malgré tout possible qu'une transaction soit conclue sans que l'acheteur soit représenté exclusivement par un autre courtier et dans ce cas le courtier inscripteur lui donnera, de manière objective, l'information pertinente à la transaction notamment à l'égard des droits et obligations de toutes les parties. Dans cette éventualité, l'acheteur signera un avis à l'effet qu'il ne désire pas être représenté par son propre courtier.

Images



Cuisine



Face arrière



Vue d'ensemble



Vue d'ensemble



Cuisine



Cuisine



Salle à manger



Salon



Boudoir



Bureau



Salle de bains



Chambre à coucher principale



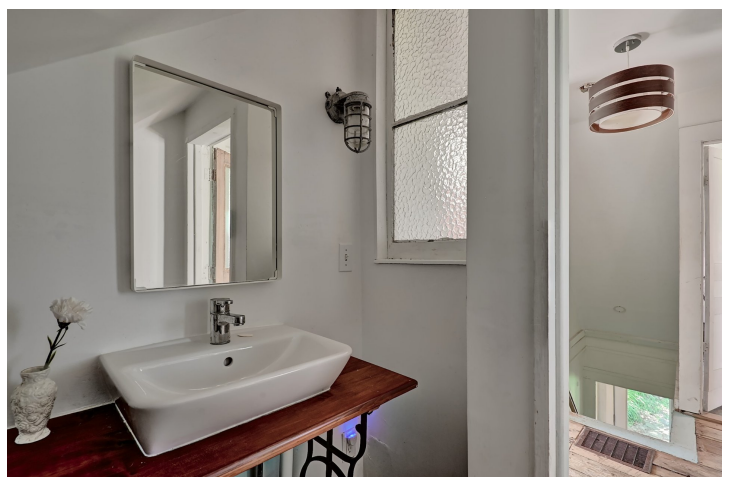
Chambre à coucher principale



Chambre à coucher



Chambre à coucher



Salle d'eau



Terrasse



Terrasse



Autre



Autre



Accès au plan d'eau



Autre



Vue



Autre



Vue d'ensemble



Autre



Façade



Face arrière



Proximité