



Marie-Elaine Hvizdak, Courtier immobilier résidentiel

LES IMMEUBLES COLDBROOK INC.
123 chemin Lakeside
Lac Brome (QC) J0E1V0

819-640-1894 / 450-242-1166
Fax: 450-242-1168
marie@coldbrook.ca



No inscription : 9149789 (En vigueur)



4 500 \$ / mois

319 Ch. du Panorama #104
Potton
J0E1X0

Région Estrie
Plan d'eau Lac Memphrémagog

Genre de propriété	Appartement	Année de construction	2022
Type de bâtiment	Détaché (Isolé)		
Zonage	Résidentiel		

Évaluation municipale		Taxes annuelles	Dépenses d'énergie annuelles
Année	2023		
Terrain			
Bâtiment			
Total	0 \$		

Aspects spécifiques des pièces			
Pièces	7	Chambres	3
		Salles de bains + salles d'eau	2 + 0

Caractéristiques	
Adapté pour personnes à mobilité réduite	Allée
Mode de chauffage	Approvisionnement en eau
Énergie pour le chauffage	Équipement disponible
Équipement disponible	Équipement disponible
Facilité d'accès	Foyers-poêles
Garage	Garage
Particularités	Piscine
Piscine	Proximité
Proximité	Restrictions/Permissions
Services disponibles	Services disponibles
Services disponibles	Stationnement
Stationnement	Système d'égouts
Topographie	Vue
Zonage	

Inclusions

Loué meublé, internet, gaz pour le foyer, eau chaude, déneigement espace stationnement extérieur. Décembre: casier pour skis et bottes avec aération intégrée pour séchage des équipements,

Exclusions

Hydro y compris coût borne de recharge pour véhicules électriques.

Remarques - Courtier

Pour les mois de août à décembre 2024 uniquement, l'unité est louée cet hiver. Ski-in/ ski-out sur le mont Owl's Head, location d'un magnifique condo de 1 075 pc, situé au 1er étage d'une nouvelle construction, au pied des pentes de ski. Entièrement meublé, avec 3 chambres à coucher (2 lits queen, 3 lits simples superposés / capacité maximale de 6 personnes), 2 salles de bains complètes, literie, serviettes, vaisselle, TV, internet, cheminée au gaz et balcon. Ascenseur, casier à skis avec séchoir à chaussures pour 4 paires de skis et chaussures, et une place de stationnement intérieur (ainsi qu'une 2ème extérieur).

Addenda

Pour des locations d'un mois minimum : Novembre = 2 000 \$ par mois Décembre = 4500 \$ par mois (départ: 30 décembre à 11h00)
Montants taxables.

Le locateur se réserve le droit de demander un dépôt de sécurité de 2 000\$ aux locataires, le tout à sa discrétion. Un contrat de location (bail) sera signé entre le locateur et le locataire. Maximum de six locataires. Deux voitures maximum, une à l'extérieur, une à l'intérieur. Pas de sous-location. La cigarette, le vapotage ou le cannabis sont interdits. Animaux: à voir avec le propriétaire. Un dépôt de sécurité complémentaire pourrait être demandé à cet effet.

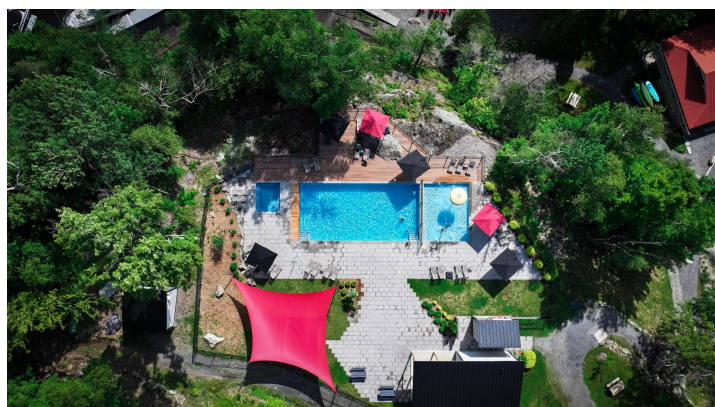
À 100 mètres de la piste de ski et de la remontée mécanique Panorama. À 5 minutes en voiture du magnifique Club de golf de Owl's Head (ski de fond, raquette, marche hivernale). À 10 minutes en voiture du village de Mansonville. À 15 minutes en voiture du Spa Bolton. À 30 minutes en voiture de Magog, Orford, Sutton et Jay Peak.

Les sentiers de randonnée et de ski de fond sont nombreux sur la montagne et dans la région. Près du village, la Ruitter Brook Land Valley propose aussi de beaux sentiers de ski de fond. Le village de Mansonville offre une grande variété d'activités sportives et sociales. De plus, le village est maintenant équipé d'un fantastique abri polyvalent. Glace réfrigérée. Ne manquez pas cette occasion de découvrir notre belle région, vous ne le regretterez pas!

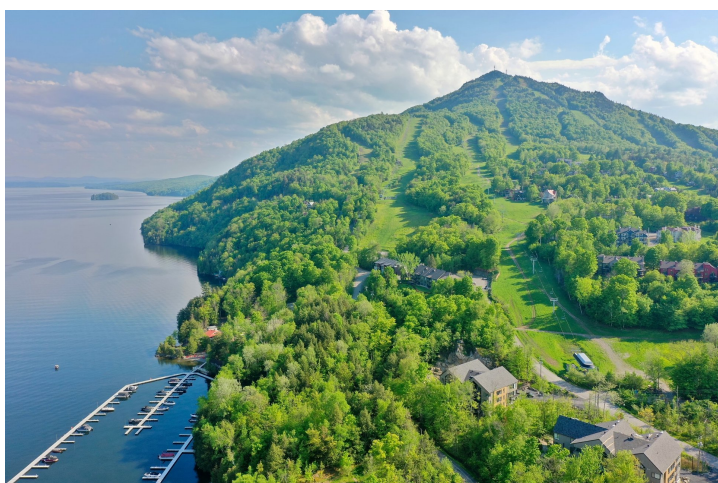
Images



Façade



Piscine



Accès au plan d'eau



Chambre à coucher principale



Salle de bains attenante à la CCP



Salle de bains attenante à la CCP



Chambre à coucher



Chambre à coucher



Salle de lavage



Salle de bains



Chambre à coucher



Chambre à coucher



Salon



Salon



Salon



Salle à manger



Salle à manger



Salle à manger



Cuisine



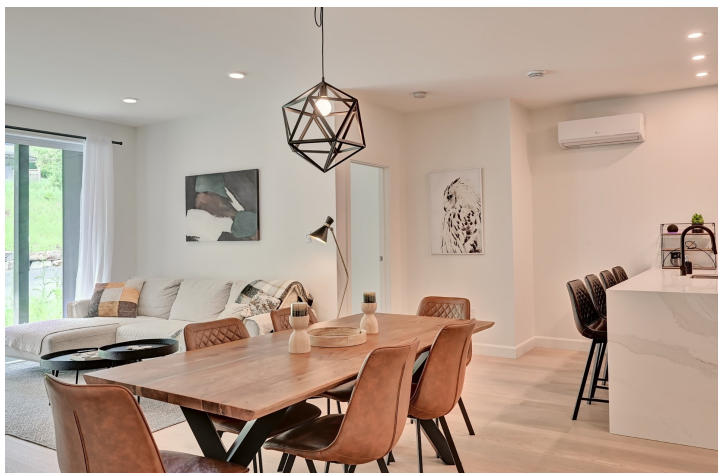
Cuisine



Cuisine



Vue d'ensemble



Salle à manger



Piscine



Garage



Rangement



Stationnement



Vue d'ensemble



Vue d'ensemble



Façade