



Réginald Gauthier, Directeur d'agence / Propriétaire - Courtier immobilier agréé

LES IMMEUBLES COLD BROOK INC.

123 chemin Lakeside
Lac Brome (QC) J0E1V0

450-531-3652 / 450-242-1166
rgauthier@coldbrook.ca



No inscription : 28748348 (En vigueur)



2 \$

Ch. du Rocher
Potton
J0E1X0

Région

Estrie

Genre de propriété
Type de bâtiment
Zonage

Terrain
Terre/Terrain

Reprise/Contrôle de justice
Date ou délai d'occupation

N
30 jours

Évaluation municipale

Taxes annuelles

Dépenses d'énergie annuelles

Année 0
Terrain
Bâtiment
Total 0 \$

Taxes municipales
Taxes scolaires
Total 0 \$

Aspects spécifiques des pièces

Pièces 0 Chambres 0 Salles de bains + salles d'eau 0 + 0

Caractéristiques

Approvisionnement en eau
Particularités
Proximité
Proximité
Proximité
Proximité
Proximité
Topographie

Particularités
Particularités
Proximité
Proximité
Proximité
Proximité
Système d'égouts
Zonage

Remarques - Courtier

Le Versant du Mont Peeve est bien plus qu'un simple projet domiciliaire, c'est un véritable milieu de vie d'exception à deux pas du lac Memphrémagog, composé de 21 terrains uniques adossés à une montagne en conservation, soit le Mont Peeve (Conservation de la nature du Canada).

Addenda

Implanté dans la région des Cantons-de-l'Est, Le Versant du Mont Peeve incarne l'essence même de l'Estrie : nature grandiose, air pur et rythme de vie apaisant. La région est bordée par le majestueux lac Memphrémagog et dominée par la montagne Owl's Head ; elle offre un décor idéal pour les amoureux du plein air, été comme hiver. Ski, randonnée, golf, vélo, baignade, voile et plus encore. Ici, chaque saison est une invitation à profiter d'un environnement naturel d'exception, à seulement quelques minutes d'Eastman, Bolton, Mansonville, Knowlton, Austin, Magog et à 75 minutes de Montréal. Ici, chaque saison transforme le paysage, offrant une expérience renouvelée à chaque visite.

Situés au sein d'une érablière mature aménagée avec soin depuis plusieurs années, les terrains sont situés à l'abord d'une zone de conservation de plus de 109 hectares d'habitat principalement forestier à l'abord du mont Peeve. Le site est entouré de d'autres terres protégées et constitue un corridor naturel entre le mont Éléphant et les monts Sutton.

Le Versant du Mont Peeve est bien plus qu'un simple projet domiciliaire, c'est un véritable milieu de vie d'exception à deux pas du lac Memphrémagog, composé de 21 terrains uniques adossés à une montagne en conservation, soit le Mont Peeve (Conservation de la nature du Canada).

Dès sa conception, Le Versant du Mont Peeve avait comme volonté de se doter d'un règlement d'harmonie afin d'assurer un équilibre de la valeur du patrimoine immobilier auquel seront assujettis tous les propriétaires, afin de créer une certaine uniformité de l'aménagement et de l'architecture. Chaque terrain a été réfléchi en fonction du relief et du paysage existant afin de procurer une qualité de vie pour les résidents à l'image du projet d'ensemble unifié.

Images



Photo aérienne



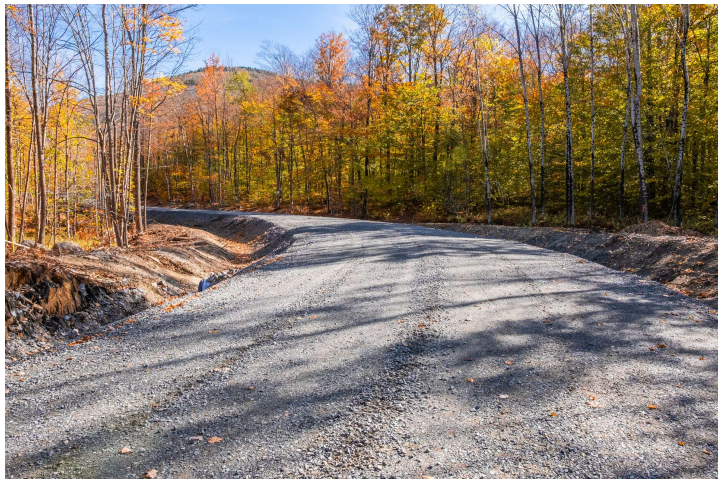
Photo aérienne



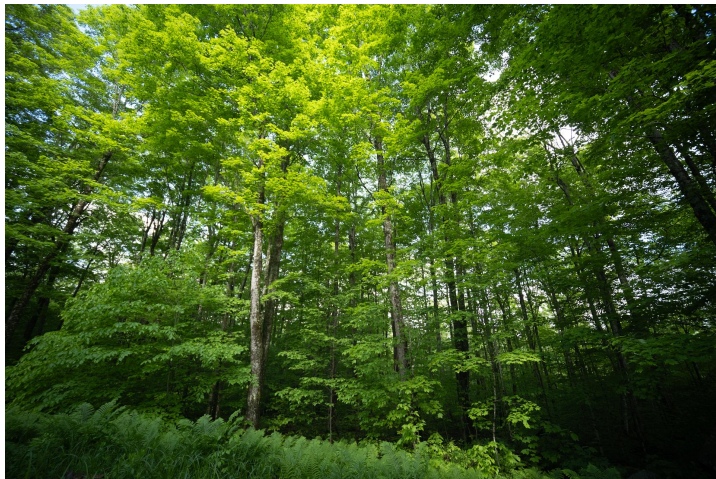
Photo aérienne



Photo aérienne



Vue d'ensemble



Terre à bois



Photo aérienne



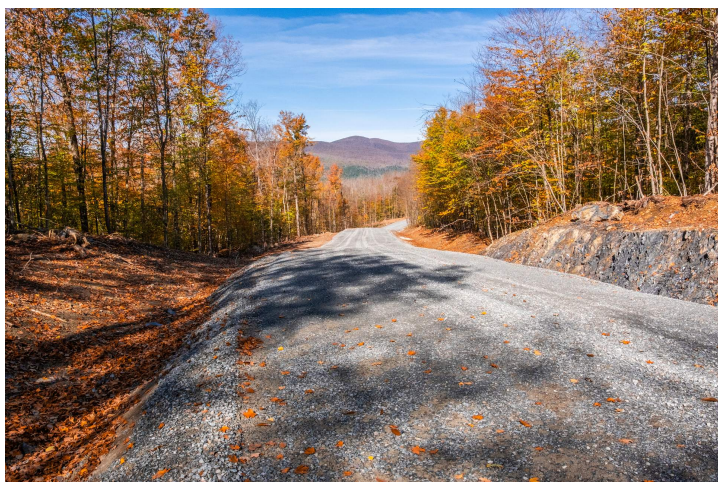
Photo aérienne



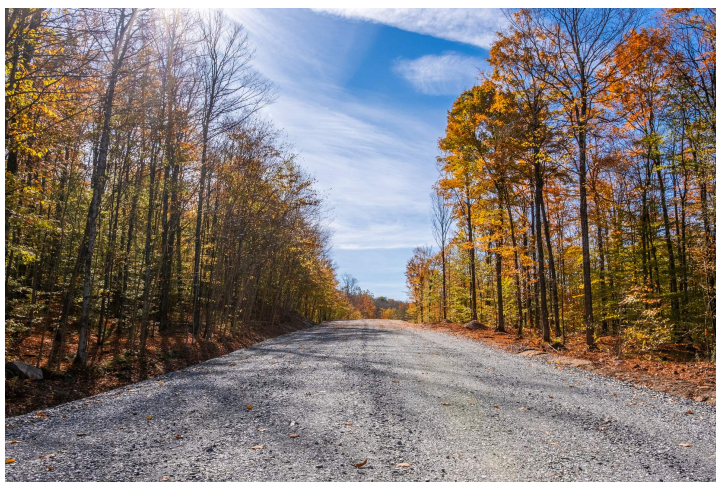
Photo aérienne



Photo aérienne



Vue d'ensemble



Vue d'ensemble