



Marie-Elaine Hvizdak, Courtier immobilier résidentiel

LES IMMEUBLES COLDBROOK INC.
123 chemin Lakeside
Lac Brome (QC) J0E1V0

819-640-1894 / 450-242-1166
Fax: 450-242-1168
marie@coldbrook.ca



No inscription : 24816988 (En vigueur)



3 000 \$ / mois

315 Ch. du Panorama #202
Potton
J0E1X0

Région Estrie
Plan d'eau Lac Memphrémagog

Genre de propriété Maison à étages
Type de bâtiment Détaché (Isolé)
Superficie habitable 1380 Pieds carrés
Zonage Résidentiel

Année de construction 2023

Évaluation municipale		Taxes annuelles	Dépenses d'énergie annuelles	
Année	0			
Terrain				
Bâtiment				
Total	0 \$			

Aspects spécifiques des pièces					
Pièces	8	Chambres	3	Salles de bains + salles d'eau	2 + 0

Caractéristiques

Allée
Mode de chauffage
Énergie pour le chauffage
Foyers-poêles
Garage
Proximité
Restrictions/Permissions
Stationnement (total)
Système d'égouts
Zonage

Mode de chauffage
Approvisionnement en eau
Énergie pour le chauffage
Garage
Particularités
Proximité
Salle de bains/salle d'eau
Stationnement (total)
Vue

Inclusions

Hydro, eau chaude, Internet

Remarques - Courtier

Magnifique condo situé au pied du mont à Owl's Head en Estrie, trois belles chambres à coucher, deux salles de bain complètes, foyer au gaz, galerie orientée vers le lac Memphrémagog. Ascenseur, garage intérieur ainsi qu'un espace de stationnement extérieur. Édifice récent, impeccable. Accès au Lac Memphrémagog via la plage privée des résidents. 2 courts de tennis pour les résidents. Pas de quai à la marina. Plusieurs sentiers de randonnée pédestre à la montagne de même qu'un sentier de vélo de montagne. Venez passer un été magnifique à Owl's Head, beaucoup d'activités de plein air vous y attendent.

Addenda

Venez passer un été de rêve en plein coeur d'un site exceptionnel vous offrant une panoplie incroyable d'activités estivales! Situé au pied de la montagne avec un accès immédiat à la plage des résidents sur le lac, 2 courts de tennis, des sentiers de randonnée pédestre ou de vélo de montagne. Le golf voisin de la station de ski offre en plus d'un terrain spectaculaire des sentiers de randonnée pédestre. La vallée foncière Ruitter Brook offre également des sentiers de marche.

Emplacement situé à quelques minutes du charmant magasin général Jewett's, du village de Mansonville et à 20 minutes de Magog.

Beau condo situé au 2e étage d'un édifice récemment construit, ascenseur. 3 chambres et 2 salles de bain complètes Balcon privé offrant une vue sur le lac Memphrémagog Un stationnement intérieur chuffé et une espace extérieur également

Pour des locations estivales 2026 uniquement. Le locateur se réserve le droit de demander un dépôt aux locataires, le tout à sa discrétion. Un contrat de location ou bail sera signé entre les deux parties. Maximum de six locataires. La cigarette ou le cannabis sont interdits. Les animaux sont interdits.

Locations mensuelles : Mai et juin, 2000 \$ par mois Juillet et août, 3000 \$ par mois Septembre et octobre, 2000 \$ par mois Novembre, 1000 \$ par mois. Pour une location de plusieurs mois, : négociable. Une preuve d'assurance locataire sera obligatoire pour la location

ADDENDUM Veuillez prendre note que depuis l'entrée en vigueur des nouvelles dispositions de la Loi sur le Courtage Immobilier, il est recommandé aux acheteurs d'être représentés par leur propre courtier dans une transaction immobilière. En effet, le courtier inscripteur représente le vendeur. Cependant, il est malgré tout possible qu'une transaction soit conclue sans que l'acheteur soit représenté exclusivement par un autre courtier et dans ce cas le courtier inscripteur lui donnera, de manière objective, l'information pertinente à la transaction notamment à l'égard des droits et obligations de toutes les parties. Dans cette éventualité, l'acheteur signera un avis à l'effet qu'il ne désire pas être représenté par son propre courtier.

Images



Salle à manger



Piscine



Accès au plan d'eau



Cuisine



Cuisine



Salon



Vue d'ensemble



Salon



Vue d'ensemble



Salon



Salon



Chambre à coucher



Chambre à coucher



Chambre à coucher



Chambre à coucher



Chambre à coucher



Hall d'entrée/Vestibule



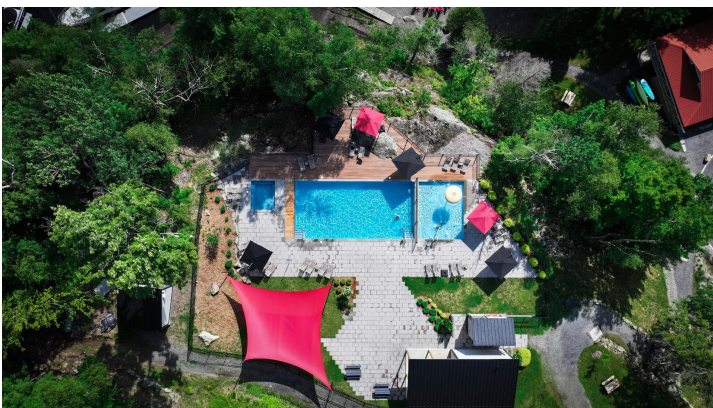
Vue sur l'eau



Vue d'ensemble



Piscine



Piscine



Accès au plan d'eau



Accès au plan d'eau



Autre