



Line Fleury, Courtier immobilier résidentiel

LES IMMEUBLES COLDBROOK INC.

123 chemin Lakeside
Lac Brome (QC) J0E1V0

514-214-6691
lfleury@coldbrook.ca



No inscription : 24531316 (En vigueur)



5 700 \$ / mois

395 Ch. de Brill
Bolton-Ouest
J0E2T0

Région Estrie
Plan d'eau Lac Brome

Genre de propriété Maison de plain-pied
Type de bâtiment Détaché (Isolé)
Dimensions du bâtiment 90x30 Pieds
Superficie du bâtiment 2375 Pieds carrés
Dimensions du terrain 276x197.5 Pieds
Superficie du terrain 53819.53 Pieds carrés
Zonage Résidentiel

Année de construction 1964
Reprise/Contrôle de justice N

Évaluation municipale

Taxes annuelles

Dépenses d'énergie annuelles

Année 0
Terrain
Bâtiment
Total 0 \$

Aspects spécifiques des pièces

Pièces 14 Chambres 5 Salles de bains + salles d'eau 3 + 1

Niveau	Pièce	Dimensions	Revêtement de sol	Détail
Rez-de-chaussée	Hall d'entrée/Vestibule	18x12 P	Céramique	
Rez-de-chaussée	Salon	21.4x21.9 P	Céramique	Plancher chauffant
Rez-de-chaussée	Solarium/Verrière	17.3x14.9 P	Plancher flottant	
Rez-de-chaussée	Cuisine	18.5x24 P	Plancher flottant	
Rez-de-chaussée	Boudoir	13.1x8 P	Bois	
Rez-de-chaussée	Salle de bains	8.11x8 P	Céramique	
Rez-de-chaussée	Chambre à coucher	12.10x11.2 P	Tapis	
Rez-de-chaussée	Salle de bains	4.11x6.11 P	Céramique	
Rez-de-chaussée	Chambre à coucher principale	12.9x31.10 P	Plancher flottant	
Rez-de-chaussée	Salle de bains	10.4x13.6 P	Tapis	
Sous-sol	Salle familiale	17.9x28.6 P	Bois	
Sous-sol	Salle de bains	5x11.7 P	Céramique	
Sous-sol	Chambre à coucher	14x19.7 P	Bois	
Sous-sol	Chambre à coucher	19.10x11.6 P	Bois	

Caractéristiques

Aménagement du terrain
Mode de chauffage
Énergie pour le chauffage
Fenêtres
Foyers-poêles
Revêtements
Proximité
Proximité
Proximité
Système d'égouts
Type de fenêtre
Toiture
Vue
Vue
Zonage

Mode de chauffage
Approvisionnement en eau
Fenêtres
Fondation
Revêtements
Particularités
Proximité
Proximité
Stationnement (total)
Type de fenêtre
Type de fenêtre
Topographie
Vue
Zonage

Inclusions

Meublé, comprend la literie, la vaisselle, l'électricité, Internet, le câble, le système d'alarme, la télévision par satellite (Shaw), un sauna dans la maison, l'accès à l'étang et la tonte de la pelouse.

Exclusions

Utilisation du garage. Un dépôt de sécurité de 2 000 \$ est payable à l'arrivée. Il sera entièrement remboursé après l'inspection des lieux au moment du départ. Le locataire doit détenir une assurance d'un minimum de 2 millions de dollars pendant toute la

Remarques - Courtier

Magnifique résidence à Bolton-Ouest avec une vue magnifique sur le lac Brome et les montagnes à couper le souffle. Une résidence tout confort avec des espaces spacieux pour vous et vos invités. Une espace de vie extérieure immense avec un accès à 160 acres de terrain sur lequel est niché un bel étang. Un été de rêve dans la belle campagne de l'Estrie vous attend!

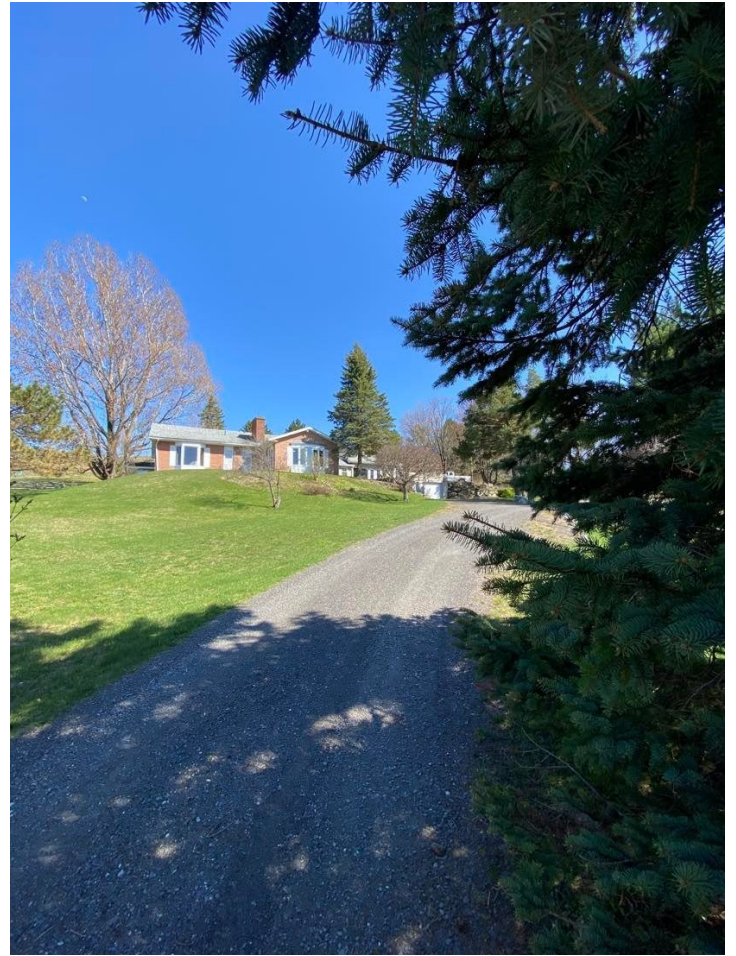
Addenda

Dès l'entrée vous retrouverez un immense salon éclairé avec un toit cathédrale enjolivé avec des poutres de bois massives et son foyer au bois. La cuisine accompagne ce bel environnement avec son mur chaud de briques, également avec des plafonds cathédrale et son foyer. Le corridor menant aux chambres et salles de bains est décoré avec de magnifiques toiles- un paradis pour les yeux. Une maison de rêve pour passer de magnifiques moments cet été, le tout, entouré d'un terrain vaste avec une vue à couper le souffle sur le lac Brome et ses montagnes environnantes dont Bromont.

Images



Façade



Façade



Façade



Façade



Vue



Vue



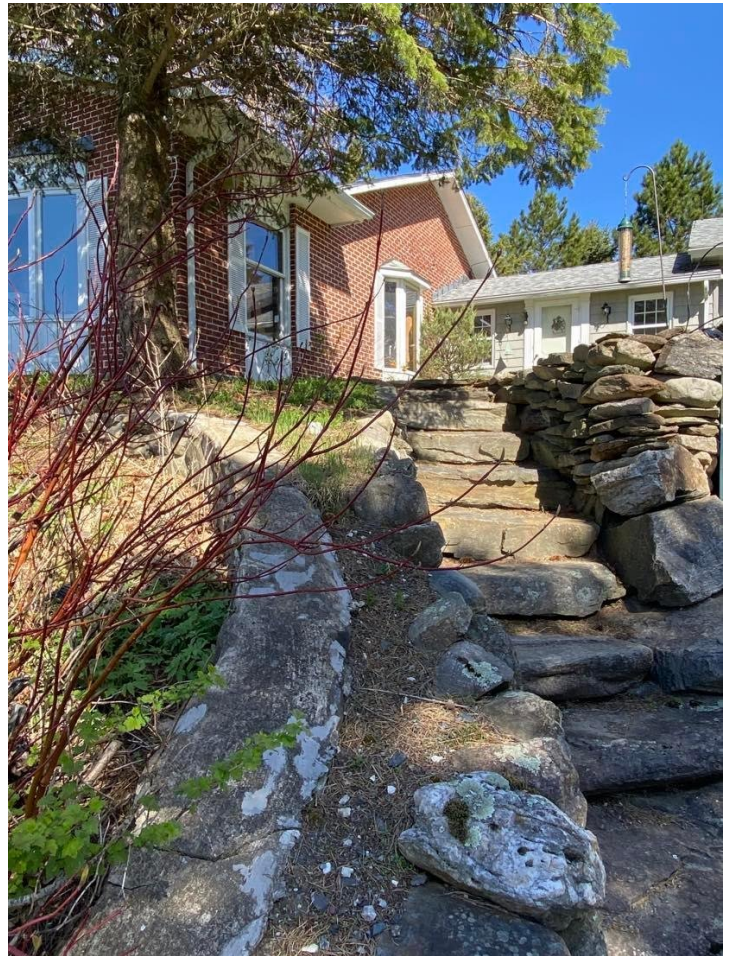
Vue



Vue



Accès au plan d'eau



Façade



Entrée extérieure



Vue



Vue sur l'eau



Vue d'ensemble



Vue d'ensemble



Vue d'ensemble



Vue d'ensemble



Vue d'ensemble



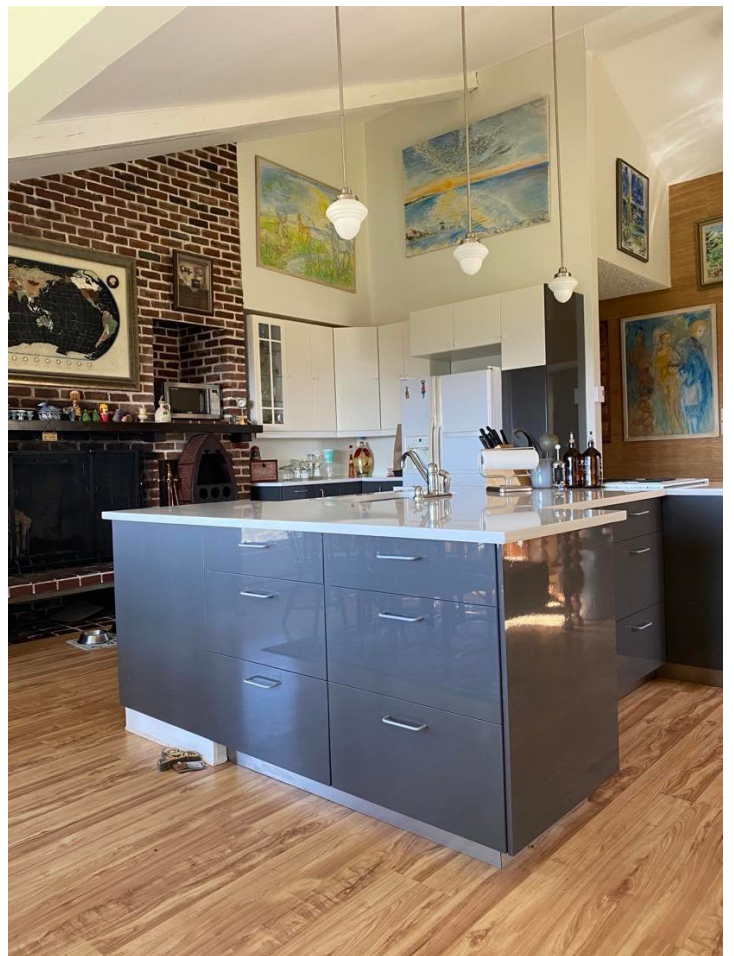
Salon



Salon



Cuisine



Cuisine



Cuisine



Salle à manger



Boudoir



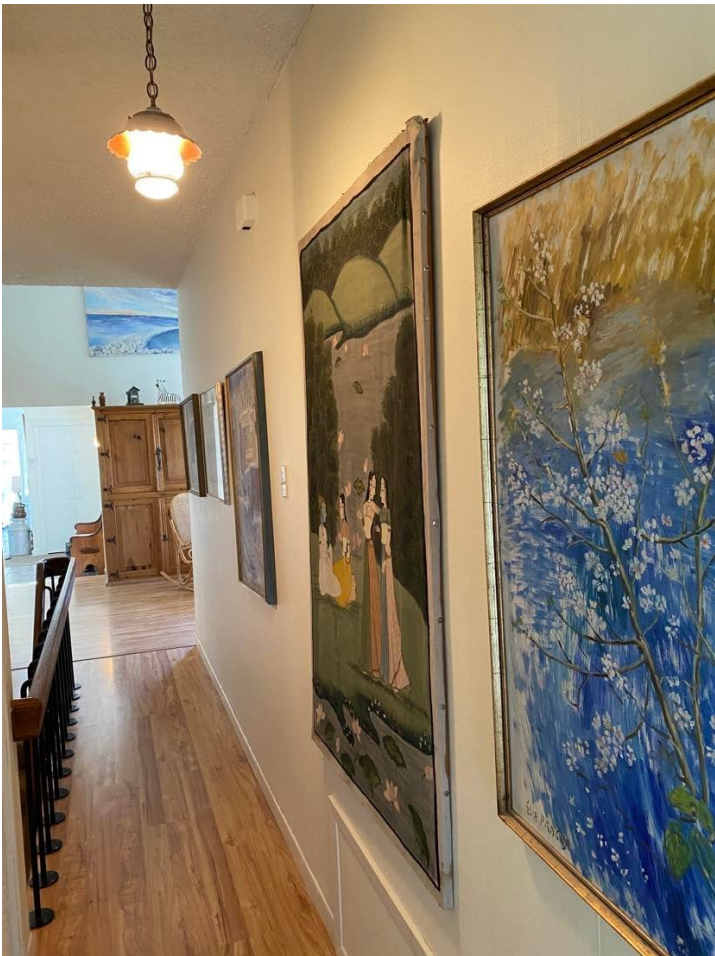
Chambre à coucher principale



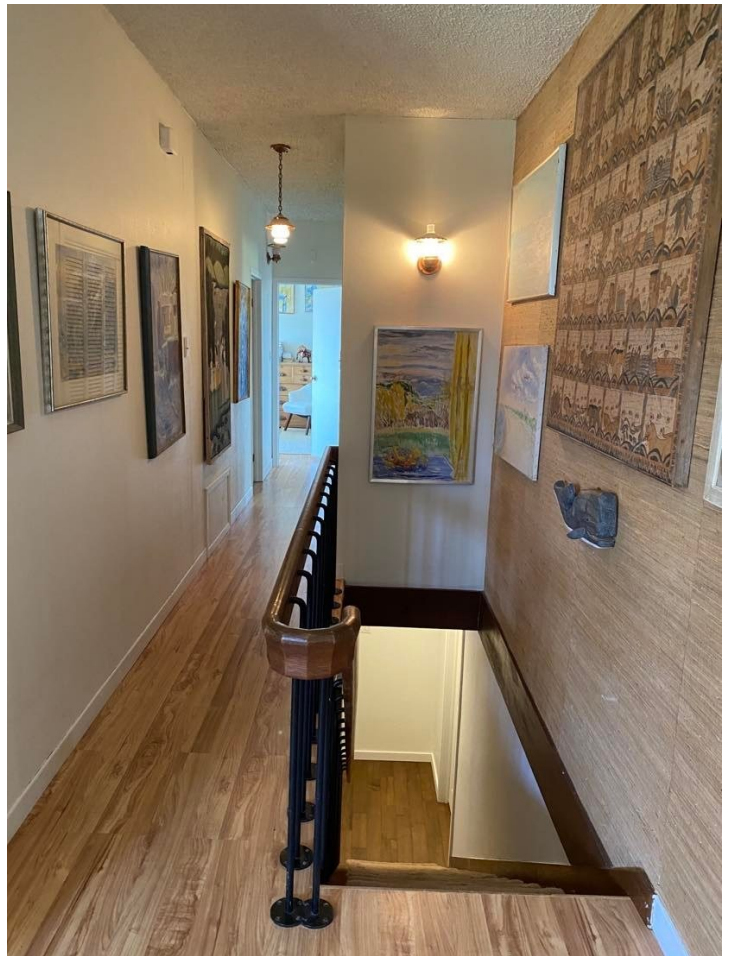
Chambre à coucher



Chambre à coucher



Corridor



Corridor



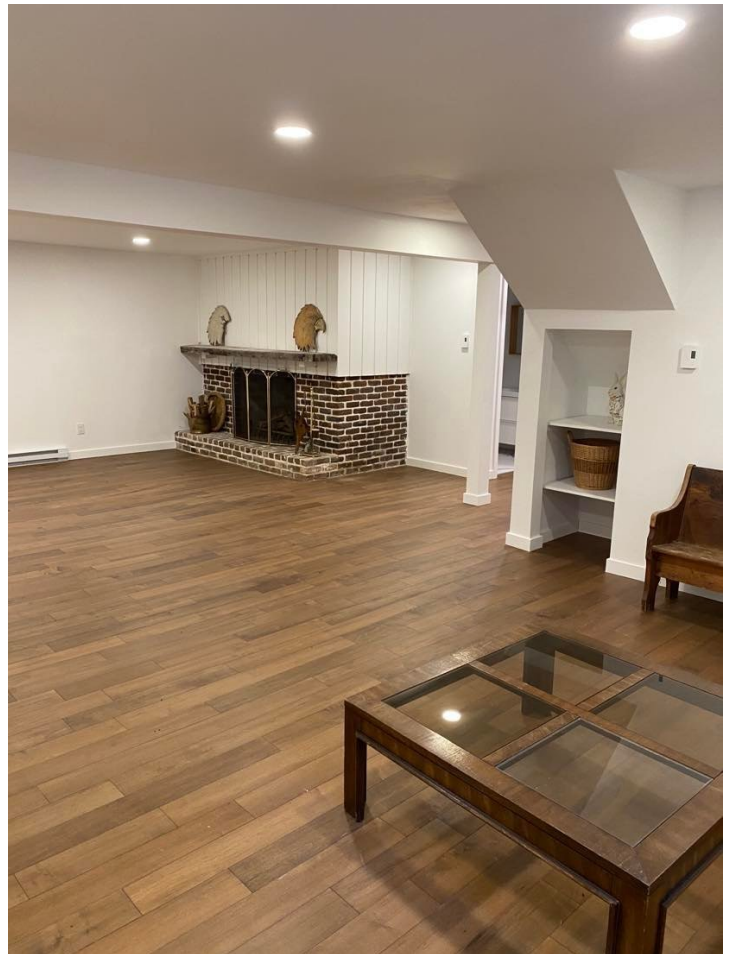
Salle de bains attenante à la CCP



Salle de bains



Salle de bains



Salle familiale



Chambre à coucher



Vue d'ensemble