



Pierre Leblond, Courtier immobilier résidentiel et commercial

LES IMMEUBLES COLDBROOK INC.

123 chemin Lakeside  
Lac Brome (QC) J0E1V0

450-405-9501 / 450-538-0123

Fax: 450-242-1168

[pleblond@coldbrook.ca](mailto:pleblond@coldbrook.ca)



No inscription : 24356149 (En vigueur)



# 849 000 \$

11 Rue de Bromont  
Sutton  
J0E2K0

Région  
Près de

Etrie  
Gagné

Genre de propriété	Maison de plain-pied
Type de bâtiment	Détaché (Isolé)
Superficie habitable	241.83 Mètres carrés
Superficie du bâtiment	173.12 Mètres carrés
Dimensions du terrain	30.48x45.72 Mètres
Superficie du terrain	1393.5 Mètres carrés
Zonage	Résidentiel

Année de construction	2008
Reprise/Contrôle de justice	N
Date ou délai d'occupation	90 jours

### Évaluation municipale

### Taxes annuelles

### Dépenses d'énergie annuelles

Année	2025	Taxes municipales	3 753 \$
Terrain	62 700 \$	Taxes scolaires	381 \$
Bâtiment	432 900 \$	Total	4 134 \$
Total	495 600 \$		

### Aspects spécifiques des pièces

Pièces	14	Chambres	3	Salles de bains + salles d'eau	2 + 0
--------	----	----------	---	-----------------------------------	-------

Niveau	Pièce	Dimensions	Revêtement de sol	Détail
Rez-de-chaussée	Cuisine	10.3x15.6 P	Céramique	
Rez-de-chaussée	Salle à manger	10.3x15.6 P	Bois	
Rez-de-chaussée	Salon	14x15.6 P	Bois	Foyer
Rez-de-chaussée	Chambre à coucher principale	11x12.9 P	Bois	
Rez-de-chaussée	Bureau à domicile	9.9x13.2 P	Bois	
Rez-de-chaussée	Salle de bains	9.9x8.7 P	Céramique	
Rez-de-chaussée	Salle de lavage	5.8x9 P	Céramique	
Rez-de-chaussée	Hall d'entrée/Vestibule	9x7 P	Céramique	
Sous-sol	Boudoir	16.8x10.2 P	Plancher flottant	
Sous-sol	Chambre à coucher	16.3x9.8 P	Plancher flottant	
Sous-sol	Salle de bains	6.4x9.3 P	Céramique	
Sous-sol	Atelier	15.6x20.7 P	Plancher flottant	
Sous-sol	Rangement	18.8x12.4 P	Béton	
Sous-sol	Autre	6.8x6.6 P	Béton	

## Caractéristiques

Allée  
Aménagement du terrain  
Mode de chauffage  
Mode de chauffage  
Énergie pour le chauffage  
Foyers-poêles  
Revêtements  
Proximité  
Proximité  
Proximité  
Salle de bains/salle d'eau  
Sous-sol  
Stationnement (total)  
Système d'égouts  
Topographie  
Vue

Aménagement du terrain  
Aménagement du terrain  
Mode de chauffage  
Approvisionnement en eau  
Fondation  
Garage  
Proximité  
Proximité  
Proximité  
Proximité  
Salle de bains/salle d'eau  
Sous-sol  
Stationnement (total)  
Type de fenêtre  
Topographie  
Zonage

## Inclusions

Garnitures de fenêtres, la génératrice, l'ouvre-porte de garage, la balayeuse centrale, la balançoire.

## Exclusions

Tous les meubles meublant, les tableaux, les accessoires et les effets personnels.

## Remarques - Courtier

A Sutton, dans le secteur recherché du domaine Gagné, près de tous les services. Belle résidence avec possibilité de 4 cac belles vues sur les monts Sutton et sans voisin arrière. Accès au mud room du sous-sol par le garage de même qu'à l'entrée principale. À voir.

## Addenda

Veillez prendre note que depuis l'entrée en vigueur des nouvelles dispositions de la Loi sur le courtage immobilier le 10 juin 2022, il est recommandé aux acheteurs d'être représentés par leur propre courtier dans une transaction immobilière. En effet, le courtier inscripteur représente le vendeur. Cependant, il est malgré tout possible qu'une transaction soit conclue sans que l'acheteur soit représenté exclusivement par un autre courtier et, dans ce cas, le courtier inscripteur lui donnera, de manière objective, l'information pertinente à la transaction notamment à l'égard des droits et obligations de toutes les parties. Dans cette éventualité, l'acheteur signera un avis à l'effet qu'il ne désire pas être représenté par son propre courtier.

# Images



Façade



Façade



Façade



Vue



Vue



Extérieur



Extérieur



Face arrière



Terrasse



Balcon



Extérieur



Salon



Salon



Salle à manger



Salle à manger



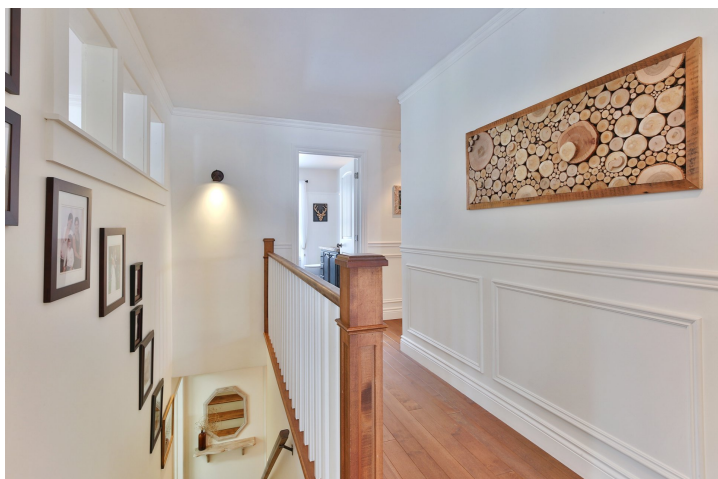
Salle à manger



Cuisine



Cuisine



Escalier



Hall d'entrée/Vestibule



Chambre à coucher principale



Bureau



Salle de bains



Salle de bains



Salle de lavage



Rangement



Atelier



Boudoir



Chambre à coucher



Salle de bains



Garage