



Line Fleury, Courtier immobilier résidentiel

LES IMMEUBLES COLDBROOK INC.

123 chemin Lakeside
Lac Brome (QC) J0E1V0

514-214-6691
lfleury@coldbrook.ca


COLDBROOK
AGENCE IMMOBILIÈRE

No inscription : 23673580 (En vigueur)



249 000 \$

Ch. de la Montagne-Cachée
Eastman
J0E1P0

Région
Près de
Plan d'eau

Estrie
Chemin George Gonnallie
Ruisseau

Genre de propriété	Terrain	Reprise/Contrôle de justice	N
Type de bâtiment		Date ou délai d'occupation	30 jours
Dimensions du terrain	156.4x575 Pieds		
Superficie du terrain	89940 Pieds carrés		
Zonage	Terre/Terrain		

Évaluation municipale		Taxes annuelles		Dépenses d'énergie annuelles	
Année	2024	Taxes municipales	636 \$	Frais commun/Loyer de base	300 \$
Terrain	199 100 \$	Taxes scolaires	71 \$		
Bâtiment		Total	707 \$		
Total	199 100 \$			Total	300 \$

Aspects spécifiques des pièces

Pièces	0	Chambres	0	Salles de bains + salles d'eau	0 + 0
--------	---	----------	---	--------------------------------	-------

Caractéristiques

Approvisionnement en eau	Particularités
Particularités	Proximité
Proximité	Proximité
Système d'égouts	Topographie
Topographie	Vue
Vue	Zonage

Inclusions

Plan de piquetage & plan d'implantation.

Exclusions

Certificat de localisation et/ou plan d'arpentage.

Remarques - Courtier

Terrain exceptionnel de plus de 2 acres dans le nouveau Domaine privé de la Montagne Cachée à Eastman, où se trouvent 69 lots dotés de maisons haut-de-gamme. C'est l'endroit rêvé pour construire votre maison de luxe sur un terrain sans voisin à l'arrière, offrant une vue imprenable sur la majestueuse montagne du Mont Orford. Un cadre à faire rêver !

Addenda

Terrain exceptionnel de plus de 2 acres dans le nouveau Domaine privé de la Montagne Cachée à Eastman où l'on y retrouve 69 terrains avec des maisons haut-de-gamme..

Découvrez un terrain unique, situé dans un domaine homogène et paisible, prochainement équipé d'un portail à l'entrée et d'un sentier pédestre. Ce terrain spacieux est l'un des plus grands du domaine, offrant un vaste espace sans voisin arrière et une vue imprenable sur le majestueux mont Orford.

Un cadre idéal pour les amoureux de la nature, de plein air et de la tranquillité.

Caractéristiques :

Entrée charretière déjà excavée. Zone défrichée, prête à accueillir votre projet de construction. Emplacement du puits déterminé par un spécialiste. Études de caractérisation et tests de percolation pour le système sanitaire déjà réalisés (documents disponibles pour l'acheteur).

À seulement 10 minutes de l'autoroute 10, ce terrain allie intimité et accessibilité.

Voir site Web pour plus de détails sur le domaine: <https://domainemontagnecachee.ca/>

Note: Afin de bien vous situer, le terrain est située à l'avant de la propriété située au 120 Chemin de la Montagne Cachée.

Veillez prendre note que depuis l'entrée en vigueur des nouvelles dispositions de la Loi sur le Courtage Immobilier le 10 juin 2022, il est recommandé aux acheteurs d'être représentés par leur propre courtier dans une transaction immobilière. En effet, le courtier inscripteur représente le vendeur. Cependant, il est malgré tout possible qu'une transaction soit conclue sans que l'acheteur soit représenté exclusivement par un autre courtier et dans ce cas le courtier inscripteur lui donnera, de manière objective, l'information pertinente à la transaction notamment à l'égard des droits et obligations de toutes les parties. Dans cette éventualité, l'acheteur signera un avis à l'effet qu'il ne désire pas être représenté par son propre courtier.

Images



Vue d'ensemble



Vue d'ensemble



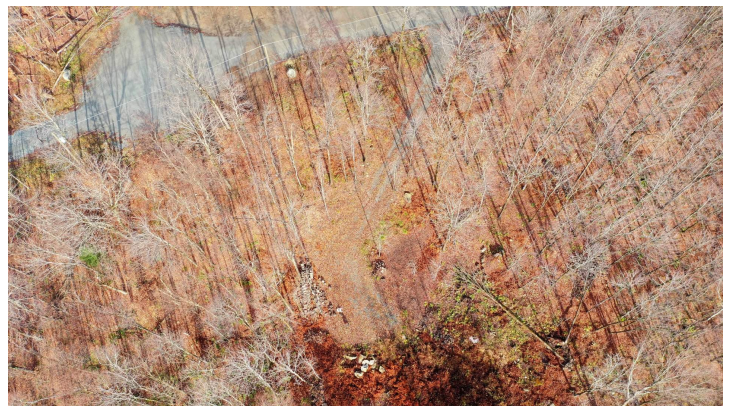
Vue d'ensemble



Vue d'ensemble



Vue d'ensemble



Vue d'ensemble