



Réginald Gauthier, Directeur d'agence / Propriétaire - Courtier immobilier agréé

LES IMMEUBLES COLD BROOK INC.

123 chemin Lakeside  
Lac Brome (QC) J0E1V0

450-531-3652 / 450-242-1166

[rgauthier@coldbrook.ca](mailto:rgauthier@coldbrook.ca)



No inscription : 22093266 (En vigueur)



9 980 000 \$

28 Ch. de Stukely  
Bolton-Ouest  
J0E2T0

Région

Estrie

**Genre de propriété** Maison à étages  
**Type de bâtiment** Détaché (Isolé)  
**Dimensions du bâtiment** 14.83x25.14 Mètres  
**Superficie du bâtiment** 5130 Pieds carrés  
**Dimensions du terrain** 344.57x2411.28 Mètres  
**Superficie du terrain** 1081717.4 Mètres carrés  
**Zonage** Résidentiel

**Année de construction** 1882  
**Reprise/Contrôle de justice** N  
**Date ou délai d'occupation** 90 jours

#### Évaluation municipale

#### Taxes annuelles

#### Dépenses d'énergie annuelles

<b>Année</b>	2025	<b>Taxes municipales</b>	10 618 \$
<b>Terrain</b>	911 500 \$	<b>Taxes scolaires</b>	1 409 \$
<b>Bâtiment</b>	1 303 600 \$	<b>Total</b>	12 027 \$
<b>Total</b>	2 215 100 \$		

#### Aspects spécifiques des pièces

<b>Pièces</b>	13	<b>Chambres</b>	4	<b>Salles de bains + salles d'eau</b>	2 + 1
---------------	----	-----------------	---	---	-------

Niveau	Pièce	Dimensions	Revêtement de sol	Détail
Rez-de-chaussée	Autre	10.5x13.7 P		
Rez-de-chaussée	Salle d'eau	4x8.6 P		
Rez-de-chaussée	Salle de lavage	9x8 P		
Rez-de-chaussée	Cuisine	9.7x13.7 P		
Rez-de-chaussée	Salle à manger	13.7x33.9 P		
Rez-de-chaussée	Salon	21x23 P		
Rez-de-chaussée	Boudoir	11x13.9 P		
Rez-de-chaussée	Chambre à coucher	11x12.7 P		
Rez-de-chaussée	Salle de bains	10x10 P		
2ième étage	Chambre à coucher principale	13.7x16.10 P		
2ième étage	Salle de bains	9x16 P		
2ième étage	Chambre à coucher	11.4x12.8 P		
2ième étage	Chambre à coucher	14.5x19 P		
2ième étage	Boudoir	11x19 P		
2ième étage	Véranda	9.3x17.6 P		

## Caractéristiques

Adapté pour personnes à  
mobilité réduite  
Aménagement du terrain  
Mode de chauffage  
Approvisionnement en eau  
Énergie pour le chauffage  
Foyers-poêles  
Particularités  
Piscine  
Proximité  
Proximité  
Proximité  
Sous-sol  
Système d'égouts  
Toiture  
Vue  
Vue

Allée  
Aménagement du terrain  
Mode de chauffage  
Énergie pour le chauffage  
Énergie pour le chauffage  
Particularités  
Piscine  
Proximité  
Proximité  
Proximité  
Stationnement (total)  
Système d'égouts  
Topographie  
Vue

## Inclusions

Tous les éléments fixes et équipements, appareils électroménagers, télévision, la génératrice, équipement de piscine, équipement Technogym, ainsi que tous les autres équipements de gym, home cinéma dans la grange, mobilier d'extérieur, tracteur Kubota L3S

## Exclusions

Tous les effets personnels, oeuvres d'art, meubles, VTT et petit véhicule Kubota.

## Remarques - Courtier

Propriété équestre exceptionnelle de 267 acres à Wes Bolton. Une occasion rare dans un quartier prestigieux. Cette propriété extraordinaire offre une intimité totale, une vue imprenable sur le lac Brome et les montagnes, ainsi que des installations équestres exceptionnelles. Parmi les points forts, citons une ferme rénovée datant de 1882, une grange à poutres apparentes de deux étages avec garage et une écurie de 12 boxes avec paddocks. Des kilomètres de sentiers équestres privés serpentent à travers une forêt vierge mature, des prairies, des ruisseaux et des étangs, faisant de cet endroit un véritable paradis pour les amateurs de chevaux.

## Addenda

Pour l'acheteur exigeant. Une offre vraiment exceptionnelle, rarement disponible, en particulier à cette adresse prestigieuse. Cet impressionnant domaine de 267 acres allie histoire, charme et excellence équestre. La propriété comprend une ferme magnifiquement rénovée datant de 1882, une grange spacieuse de deux étages (rénovée en 2014) et une écurie de 12 boxes avec des paddocks extérieurs. Depuis ses points de vue surélevés, le domaine offre une vue imprenable sur le lac Brome et les montagnes environnantes. Véritable paradis pour les amateurs de chevaux, le domaine comprend des kilomètres de sentiers équestres pittoresques qui serpentent à travers des forêts matures, des prairies ouvertes, des ruisseaux et des étangs, tout en garantissant une intimité totale. Les installations équestres sont exceptionnelles, avec une grange/garage rénovée, une écurie de 12 boxes et même une piste de course ovale pour sulkys, conçue pour répondre aux attentes les plus élevées. Compte tenu de la taille imposante du domaine, il est également possible de demander l'autorisation de construire une nouvelle résidence principale sur la partie supérieure de la propriété, un emplacement extraordinaire qui offrirait une vue panoramique sur le lac Brome et des couchers de soleil spectaculaires. Dépendances et caractéristiques : Grange (45 pi x 95 pi) : deux étages, entièrement rénovée avec des sols en béton poli, des plafonds et des murs en bois, une architecture à poutres apparentes, 15 fenêtres coulissantes, une salle de bain avec douche, un espace de rangement, une porte de garage électrique et un service électrique de 400 ampères avec chauffage. Garage (42 pi x 20 pi) : attenant à la grange. Écurie (36 pi x 80 pi) : 12 boxes individuelles avec paddocks attenants. Ferme : maison d'origine, datant de 1882, rénovée avec soin en 2014. Visites sur rendez-vous uniquement, avec un préavis de 48 heures et en présence de l'agent immobilier.



## Images



Extérieur



Piscine



Photo aérienne



Photo aérienne



Autre



Photo aérienne





Photo aérienne



Vue d'ensemble



Grange



Grange



Entrée extérieure



Cuisine



Salle à manger



Salon





Salon



Salon



Grange



Grange



Extérieur



Extérieur



Extérieur



Extérieur





Véranda



Piscine



Extérieur



Extérieur



Coin repas



Coin repas



Salon



Boudoir





Boudoir



Autre



Chambre à coucher



Chambre à coucher



Chambre à coucher



Chambre à coucher



Chambre à coucher



Salle de bains





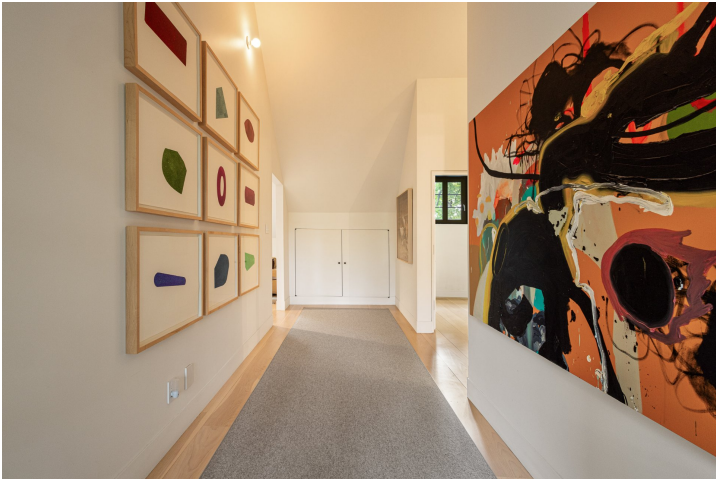
Salle de bains



Salle de bains



Hall d'entrée/Vestibule



Hall d'entrée/Vestibule



Véranda



Cinéma maison



Grange



Grange





Salle d'exercice



Grange



Grange