



Mélissa St-Amour, Courtier immobilier résidentiel

LES IMMEUBLES COLDBROOK INC.

123 chemin Lakeside
Lac Brome (QC) J0E1V0

579-488-1280 / 450-242-1166
mstamour@coldbrook.ca



No inscription : 21656104 (En vigueur)



250 000 \$

Rue Harvey
Lac-Brome
J0E1V0

Région Estrie
Plan d'eau Lac-Brome

Genre de propriété	Terrain	Reprise/Contrôle de justice	N
Type de bâtiment		Date ou délai d'occupation	30 jours
Dimensions du terrain	91x39 Mètres		
Superficie du terrain	3206 Mètres carrés		
Zonage	Terre/Terrain		

Évaluation municipale		Taxes annuelles		Dépenses d'énergie annuelles	
Année	2024	Taxes municipales	567 \$		
Terrain	92 200 \$	Taxes scolaires	61 \$		
Bâtiment		Total	628 \$		
Total	92 200 \$				

Aspects spécifiques des pièces					
Pièces	0	Chambres	0	Salles de bains + salles d'eau	0 + 0

Caractéristiques	
Approvisionnement en eau	Particularités
Particularités	Proximité
Proximité	Proximité
Proximité	Proximité
Système d'égouts	Topographie
Zonage	

Remarques - Courtier

Vous songer à construire votre maison de rêve à seulement quelques minutes de marche du Lac-Brome ? Voici votre occasion d'acquérir ce magnifique terrain rempli de possibilité reposant sur un peu moins de 1 acre avec accès au lac.

Addenda

Merci de m'avoir contacté concernant cette propriété.

Veillez prendre note que depuis l'entrée en vigueur des nouvelles dispositions de la Loi sur le Courtage Immobilier le 10 juin 2022, il est recommandé aux acheteurs d'être représentés par leur propre courtier dans une transaction immobilière. En effet, le courtier inscrit représente le vendeur. Cependant, il est malgré tout possible qu'une transaction soit conclue sans que l'acheteur soit représenté exclusivement par un autre courtier et dans ce cas le courtier inscrit lui donnera, de manière objective, l'information pertinente à la transaction notamment à l'égard des droits et obligations de toutes les parties. Dans cette éventualité, l'acheteur signera un avis à l'effet qu'il ne désire pas être représenté par son propre courtier.

Images



Terre/Terrain



Terre/Terrain



Terre/Terrain



Bord de l'eau



Bord de l'eau



Bord de l'eau



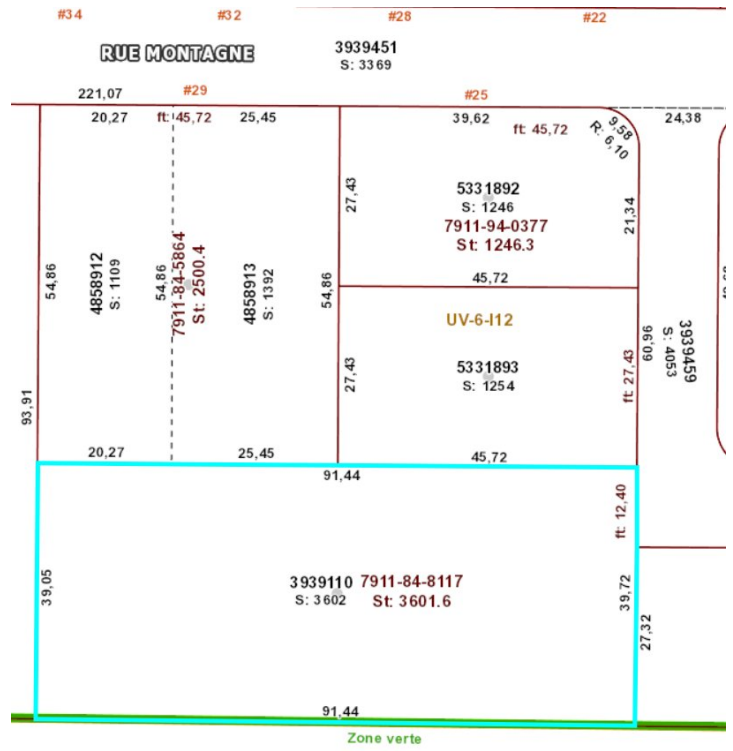
Terre/Terrain



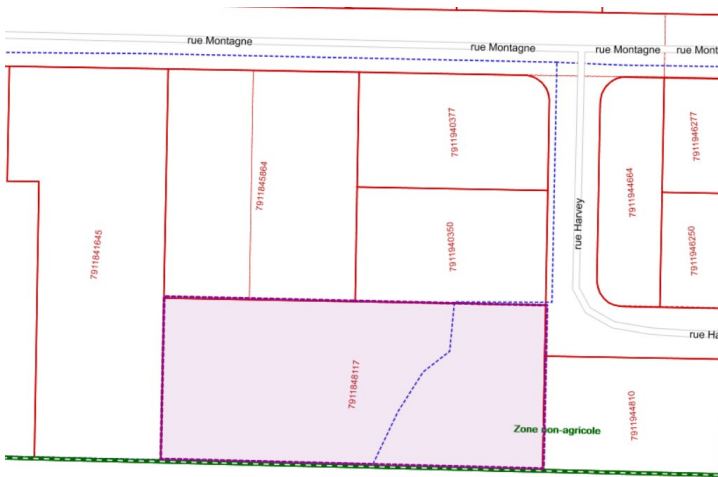
Terre/Terrain



Terre/Terrain



Autre



Autre