



Marie-Elaine Hvizdak, Courtier immobilier résidentiel

LES IMMEUBLES COLDBROOK INC.
123 chemin Lakeside
Lac Brome (QC) J0E1V0

819-640-1894 / 450-242-1166
Fax: 450-242-1168
marie@coldbrook.ca



No inscription : 21371266 (En vigueur)



4 500 \$ / mois

311 Ch. du Panorama #105
Potton
J0E1X0

Région
Plan d'eau

Estrie
Lac memphrémagog

Genre de propriété Appartement
Type de bâtiment
Superficie habitable 1219 Pieds carrés
Zonage Résidentiel

Évaluation municipale		Taxes annuelles	Dépenses d'énergie annuelles
Année	0		
Terrain			
Bâtiment			
Total	0 \$		

Aspects spécifiques des pièces					
Pièces	8	Chambres	2	Salles de bains + salles d'eau	2 + 0
Niveau	Pièce	Dimensions	Revêtement de sol	Détail	
Rez-de-chaussée	Salon	12.5x14.1 P		Porte-patio	
Rez-de-chaussée	Rangement	5.11x6.2 P		Garde-robe	
Rez-de-chaussée	Cuisine	8.8x13.1 P			
Rez-de-chaussée	Salle à manger	11.6x15.4 P			
Rez-de-chaussée	Salle de bains	9.7x7.9 P			
Rez-de-chaussée	Chambre à coucher principale	11.3x11.7 P			
Rez-de-chaussée	Rangement	5.2x6.10 P		Walk-in	
Rez-de-chaussée	Salle de bains	12.9x10.8 P			
Rez-de-chaussée	Chambre à coucher	12.9x10.8 P		Lits superposés	

Caractéristiques

Allée
Énergie pour le chauffage
Garage
Particularités
Particularités
Particularités
Piscine
Restrictions/Permissions
Salle de bains/salle d'eau
Stationnement (total)
Topographie

Approvisionnement en eau
Foyers-poêles
Garage
Particularités
Particularités
Piscine
Restrictions/Permissions
Restrictions/Permissions
Stationnement (total)
Système d'égouts
Zonage

Inclusions

Loué meublé.

Remarques - Courtier

LOCATION ÉTÉ 2026. Appartement situé au pied de la montagne Owl's Head. Appartement luxueux de 113 m², loué entièrement meublé et équipé de toutes les commodités. Deux chambres, cuisine entièrement équipée, avec cheminée à gaz. Terrasse extérieure, parking intérieur et extérieur. Isolation phonique de qualité supérieure. Internet inclus. Pas de sous-location. Accès au Club-Lac inclus (piscine, spa avec vue sur le lac). Pas de quai pour les bateaux.

Addenda

Appartement de luxe au pied de la montagne, avec accès au Club-Lac (piscine et spa) et à une plage privée sur le lac Memphrémagog.

L'appartement comprend 2 chambres, dont une avec des lits superposés -- idéal pour les familles.

LOCATION ÉTÉ 2026 Une caution peut être exigée. Les conditions de location sont soumises à confirmation par le propriétaire. Un acompte de 50 % est exigé à la signature du bail, le solde restant dû à l'emménagement.

Règles de la maison Animaux non admis (des exceptions peuvent s'appliquer) Il est interdit de fumer, de vapoter ou de consommer du cannabis à l'intérieur de la propriété

Tarifs mensuels Juin : 3 500 \$/mois Juillet et août : 4 500 \$/mois Septembre et octobre : 3 500 \$/mois Novembre : 3 000 \$/mois

Images



Salle à manger



Accès au plan d'eau



Piscine



Salle à manger



Cuisine



Salon



Salon



Salon



Chambre à coucher principale



Salle de bains attenante à la CCP



Salle de bains attenante à la CCP



Rangement



Chambre à coucher



Salle de bains



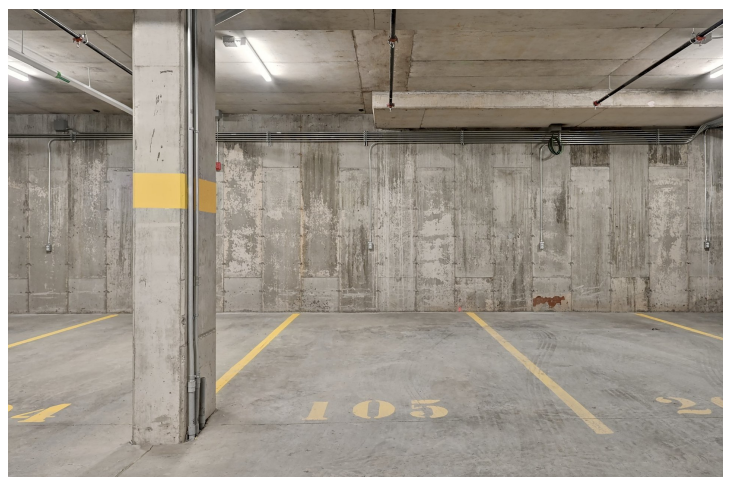
Salle de lavage



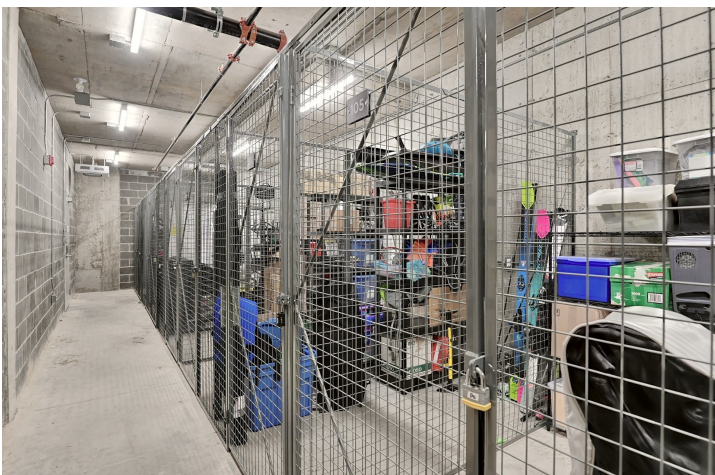
Hall d'entrée/Vestibule



Rangement



Garage



Rangement



Vue d'ensemble



Façade



Garage

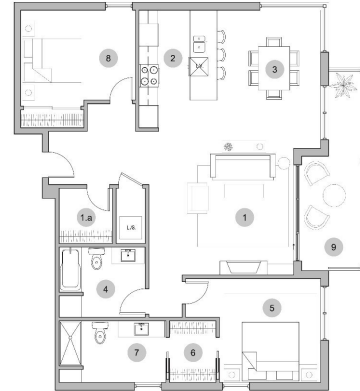
GLAZ

MODÈLE E

1	Salon	12'-5" x 14'-1"
1.a	Garde-robe	5'-11" x 6'-2"
2	Cuisine	8'-8" x 13'-11"
3	Salle à manger	11'-8" x 15'-4"
4	Salle de bain	9'-7" x 7'-9"
5	Chambre des maîtres	11'-3" x 11'-7"
6	Walk-in des maîtres	5'-2" x 6'-10"
7	Salle de bain des maîtres	11'-10" x 6'-10"
8	Chambre	12'-9" x 10'-8"
9	Balcon	7'-2" x 12'-9" (22'-7")

CONDO
105

1219 PP



À PARTIR DE

105

605 000\$

stationnement intérieur (1) inclus

Le projet étant en développement, certaines contraintes structurales pourraient amener de légères modifications au plan annexé. Les superficies et dimensions sont approximatives et sujettes à des changements sans préavis. Le mobilier décoratif apparaissant sur le plan est illustré à titre indicatif seulement.

*Le prix indiqué inclut les frais obligatoires d'adhésion au club lac. Les prix n'incluent pas les taxes.



Autre

Plan (croquis)