



Nathalie Provencher, Courtier immobilier résidentiel

LES IMMEUBLES COLDBROOK INC.
123 chemin Lakeside
Lac Brome (QC) J0E1V0

450-522-7387 / 450-242-1166
Fax: 450-242-1168
nprovencher@coldbrook.ca



No inscription : 19974543 (En vigueur)



1 589 000 \$

122 Ch. Skebreen
Saint-Joachim-de-Shefford
J0E2N0

Région Estrie

Genre de propriété	Maison à étages
Type de bâtiment	Détaché (Isolé)
Dimensions du bâtiment	58x31.7 Pieds
Superficie habitable	328.8 Mètres carrés
Superficie du bâtiment	169.8 Mètres carrés
Superficie du terrain	2483553.7 Pieds carrés
Zonage	Résidentiel

Année de construction	2005
Reprise/Contrôle de justice	N
Date ou délai d'occupation	90 jours

Évaluation municipale

Taxes annuelles

Dépenses d'énergie annuelles

Année	2024	Taxes municipales	3 373 \$
Terrain	144 000 \$	Taxes scolaires	419 \$
Bâtiment	437 900 \$	Total	3 792 \$
Total	581 900 \$		

Aspects spécifiques des pièces

Pièces	22	Chambres	3	Salles de bains + salles d'eau	2 + 1
--------	----	----------	---	--------------------------------	-------

Niveau	Pièce	Dimensions	Revêtement de sol	Détail
Rez-de-chaussée	Hall d'entrée	13.2x10.10 P	Céramique	Plancher chauffant
Rez-de-chaussée	Hall d'entrée	13x7.10 P	Céramique	Plancher chauffant
Rez-de-chaussée	Salle familiale	21.9x19.11 P	Bois	Foyer au bois
Rez-de-chaussée	Coin repas	12.7x9 P	Céramique	Plancher chauffant
Rez-de-chaussée	Cuisine	13.1x15.4 P	Céramique	Comptoirs de quartz
Rez-de-chaussée	Salon	23.1x23.8 P	Bois	Foyer au bois
Rez-de-chaussée	Salle à manger	21.9x12.8 P	Bois	
Rez-de-chaussée	Salle de lavage	5.5x4.7 P	Céramique	
Rez-de-chaussée	Salle d'eau	5.3x4.7 P	Céramique	
Rez-de-chaussée	Véranda	23.1x7.11 P		
2ième étage	Chambre à coucher principale	23.1x24.1 P	Bois	
2ième étage	Salle de bains	10.1x8.4 P	Céramique	Communiquant CCP
2ième étage	Penderie (Walk-in)	8.3x5.1 P	Bois	
2ième étage	Chambre à coucher	21.10x11.10 P	Bois	
2ième étage	Chambre à coucher	21.10x11.5 P	Bois	
2ième étage	Bureau à domicile	20.7x18.5 P	Bois	Double garde-robes
2ième étage	Salle de bains	8.3x8.4 P	Céramique	Plancher chauffant
2ième étage	Autre	23.1x7.1 P	Bois	Vue montagnes/pré
Sous-sol	Rangement	10.2x8.6 P	Béton	
Sous-sol	Cave à vin	10.2x13.4 P	Béton	
Sous-sol	Autre	24.8x22.2 P	Béton	
Sous-sol	Autre	58x15 P	Béton	Accès extérieur

Caractéristiques

Allée
Aménagement du terrain
Mode de chauffage
Mode de chauffage
Énergie pour le chauffage
Énergie pour le chauffage
Équipement disponible
Équipement disponible
Fondation
Garage
Garage
Particularités
Piscine
Piscine
Proximité
Proximité
Proximité
Salle de bains/salle d'eau
Sous-sol
Sous-sol
Stationnement
Système d'égouts
Type de fenêtre
Topographie
Vue
Zonage

Allée
Armoires
Mode de chauffage
Approvisionnement en eau
Énergie pour le chauffage
Énergie pour le chauffage
Équipement disponible
Fenêtres
Foyers-poêles
Garage
Revêtements
Particularités
Piscine
Proximité
Proximité
Proximité
Restrictions/Permissions
Salle de bains/salle d'eau
Sous-sol
Stationnement
Système d'égouts
Type de fenêtre
Toiture
Vue
Zonage

Inclusions

Piscine creusée et acc., SPA, pergola, poulailler, jardin sur pieds, ouvre-porte électrique et télécommande, chaudière au bois dans la chaufferie, remise à bois, 2 foyers au bois, aspirateur central, chaudière électrique, chaudière au mazout, luminaires,

Exclusions

Borne de recharge de voiture électrique, système de dépoussiéreur, système à air comprimé dans l'atelier.

Remarques - Courtier

Il nous arrive parfois de tomber en amour et de se dire: «Voici enfin l'endroit rêvé que je cherchais depuis si longtemps!» C'est certainement ce que vous vous direz en franchissant le portail de ce magnifique domaine de plus de 57 acres en Estrie. Tout au bout de la longue allée, située sur un chemin de campagne et bénéficiant d'une vue époustouflante, vous découvrirez cette demeure où se dégage tout l'amour d'une famille unie. Trois chambres, un bureau, deux salles de bains, deux salons avec foyers au bois, un atelier et des bâtiments secondaires pouvant y loger de petits animaux, etc. Sur Googlemap, l'adresse civique est à Waterloo.

Addenda

Il nous arrive parfois de tomber en amour et de se dire: «Voici enfin l'endroit rêvé que je cherchais depuis si longtemps!» C'est certainement ce que vous vous direz en franchissant le portail de ce magnifique domaine de plus de 57 acres en Estrie. Tout au bout de la longue allée, située sur un chemin de campagne et bénéficiant d'une vue époustouflante, vous découvrirez cette demeure où se dégage tout l'amour d'une famille unie. Que vous soyez confortablement assis sur votre balcon, dans la véranda ou prenant un bain de soleil près de la piscine, c'est l'endroit idéal pour y recevoir vos êtres chers en toute tranquillité, loin du bruit de la ville. Avec toutes ses pièces de très grande dimension, chacun y trouvera sa place. Petits et grands se partageront des souvenirs inoubliables. Trois chambres, un bureau, deux salles de bains, deux salons avec foyers au bois, un atelier et des bâtiments secondaires pouvant y loger de petits animaux, etc.

Le 122, chemin Skebereen c'est:

AU PREMIER NIVEAU (1830 pieds carrés de plancher): * Deux immenses salons avec chacun un foyer au bois à combustion lente. * Cuisine contemporaine avec armoires de merisier, comptoirs de quartz et îlot. * Salle à manger de grande dimension pouvant y accueillir plus de 14 personnes. * Véranda protégée de moustiquaires. * Garage communicant.

DEUXIÈME NIVEAU (1830 pieds carrés de plancher): * 3 chambres, dont celle des maîtres avec salle de bains personnelle (bain et douche séparés) et walk-in. * Balcon donnant vue sur la piscine, les montagnes et la verdure. * 2 chambres supplémentaires avec plafonds mansardés. * 2e salle de bains avec baignoire sur pattes. * Bureau.

SOUS-SOL: * Rangement à profusion. * Salle électrique. * Cave à vin avec compresseur.

NATURE ENVIRONNANTE: * Piscine chauffée (au sel). * SPA * Pergola avec vignes. * Jardins surélevés. * Poulailier. * Grand garage atelier. * Bâtiment pour le système de chauffage au bois. * Pommiers * Poiriers * Champs et forêt * Érables * À moins d'1h15 de Montréal. * 5 km du Club de golf de Waterloo. * 20 minutes de Bromont. * 30 minutes de Magog et Granby. * 25 minutes d'Eastman et Orford

SUR GOOGLEMAP, L'ADRESSE EST À WATERLOO.

Veillez prendre note que depuis l'entrée en vigueur des nouvelles dispositions de la Loi sur le Courtage Immobilier le 10 juin 2022, il est recommandé aux acheteurs d'être représentés par leur propre courtier dans une transaction immobilière. En effet, le courtier inscripteur représente le vendeur. Cependant, il est malgré tout possible qu'une transaction soit conclue sans que l'acheteur soit représenté exclusivement par un autre courtier et dans ce cas le courtier inscripteur lui donnera, de manière objective, l'information pertinente à la transaction notamment à l'égard des droits et obligations de toutes les parties. Dans cette éventualité, l'acheteur signera un avis à l'effet qu'il ne désire pas être représenté par son propre courtier.

Images



Façade



Extérieur



Photo aérienne



Façade



Façade



Atelier



Hall d'entrée



Hall d'entrée



Cuisine



Coin repas



Salle à manger



Salle à manger



Salon



Salon



Chambre à coucher principale



Chambre à coucher principale



Chambre à coucher



Chambre à coucher



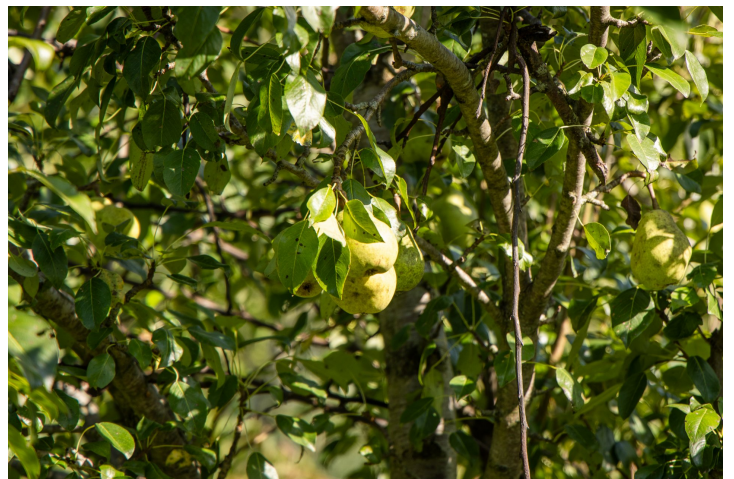
Bureau



Autre



Terrasse



Autre



Terrasse



Véranda



Véranda



Salle de bains attenante à la CCP



Salle de bains attenante à la CCP



Salle d'eau



Escalier



Cuisine



Cuisine



Coin repas



Coin repas



Salle à manger



Salon



Salon



Salon



Salon



Salon



Salon



Chambre à coucher



Bureau



Bureau



Salle de bains



PASAGEWAY



Extérieur



Photo aérienne



Piscine



Photo aérienne



Atelier



Façade



Photo aérienne



Photo aérienne



Photo aérienne



Façade



Atelier



Atelier



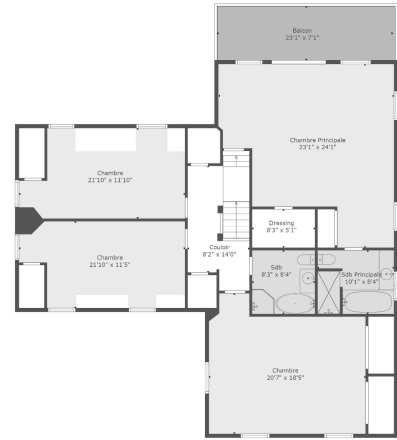
Atelier



Y
Plan (croquis)

SURFACE TOTALE: 3553 sq. ft.
 SOUS-SOL: 0 sq. ft. ÉTAGE 2: 1837 sq. ft. ÉTAGE 3: 1716 sq. ft.
 SURFACES NON COMPRIS: CHAMBRE: 237 sq. ft. CAVE: 1594 sq. ft. VERANDA: 182 sq. ft.
 GARAGE: 341 sq. ft. LOW CEILING: 43 sq. ft. BALCON: 166 sq. ft.

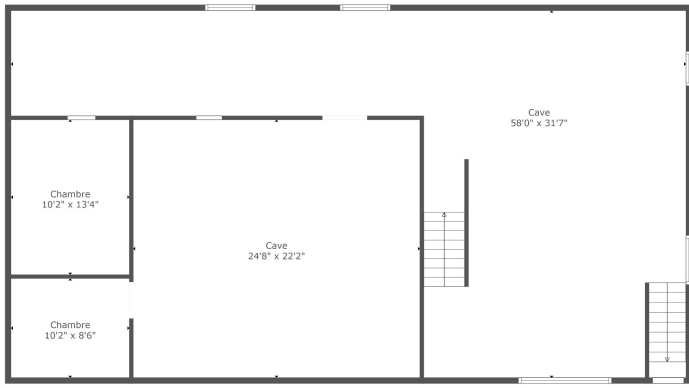
Les Mesures Sont Sujettes Faibles Rés. Ne Sont Pas Garanties, Les Tables Et Les Dimensions Sont Approximatives Et Peuvent Varier.



Y
Plan (croquis)

SURFACE TOTALE: 3553 sq. ft.
 SOUS-SOL: 0 sq. ft. ÉTAGE 2: 1837 sq. ft. ÉTAGE 3: 1716 sq. ft.
 SURFACES NON COMPRIS: CHAMBRE: 237 sq. ft. CAVE: 1594 sq. ft. VERANDA: 182 sq. ft.
 GARAGE: 341 sq. ft. LOW CEILING: 43 sq. ft. BALCON: 166 sq. ft.

Les Mesures Sont Sujettes Faibles Rés. Ne Sont Pas Garanties, Les Tables Et Les Dimensions Sont Approximatives Et Peuvent Varier.



Y

Plan (croquis)

SURFACE TOTALE: 3553 sq. ft.
 SOUS-SOL: 0 sq. ft. ETAGE 2: 1837 sq. ft. ETAGE 3: 1716 sq. ft.
 SURFACES NON COMPRISSES: CHAMBRE: 237 sq. ft. CAVE: 1594 sq. ft. VERANDA: 182 sq. ft.
 GARAGE: 543 sq. ft. LOW CEILING: 43 sq. ft. BALCON: 166 sq. ft.
 Les Mesures Sont Sujettes Faibles Mais Ne Sont Pas Garanties, Les Tables Et Les Dimensions Sont Approximatives Et Peuvent Varier.

Y

Plan (croquis)

SURFACE TOTALE: 3553 sq. ft.
 SOUS-SOL: 0 sq. ft. ETAGE 2: 1837 sq. ft. ETAGE 3: 1716 sq. ft.
 SURFACES NON COMPRISSES: CHAMBRE: 237 sq. ft. CAVE: 1594 sq. ft. VERANDA: 182 sq. ft.
 GARAGE: 543 sq. ft. LOW CEILING: 43 sq. ft. BALCON: 166 sq. ft.
 Les Mesures Sont Sujettes Faibles Mais Ne Sont Pas Garanties, Les Tables Et Les Dimensions Sont Approximatives Et Peuvent Varier.