



Réginald Gauthier, Directeur d'agence / Propriétaire - Courtier immobilier agréé

LES IMMEUBLES COLDBROOK INC.

123 chemin Lakeside
Lac Brome (QC) J0E1V0

450-531-3652 / 450-242-1166
rgauthier@coldbrook.ca



No inscription : 18113958 (En vigueur)



1 475 000 \$

108 Ch. du Mont-Écho
Lac-Brome
J0E1V0

Région Estrie

Genre de propriété	Maison à étages	Reprise/Contrôle de justice	N
Type de bâtiment	Détaché (Isolé)	Date ou délai d'occupation	2024-10-01 00:00:00
Dimensions du bâtiment	7.89x16.01 Mètres		
Superficie habitable	252.6 Mètres carrés		
Superficie du bâtiment	126.3 Mètres carrés		
Superficie du terrain	8460.3 Mètres carrés		
Zonage	Résidentiel		

Évaluation municipale		Taxes annuelles		Dépenses d'énergie annuelles	
Année	2024	Taxes municipales	2 792 \$	Coût d'énergie	4 058 \$
Terrain	111 300 \$	Taxes scolaires	345 \$	Total	4 058 \$
Bâtiment	290 300 \$	Total	3 137 \$		
Total	401 600 \$				

Aspects spécifiques des pièces					
Pièces	17	Chambres	3	Salles de bains + salles d'eau	2 + 1

Niveau	Pièce	Dimensions	Revêtement de sol	Détail
Rez-de-chaussée	Autre	10.7x11.8 P	Bois	
Rez-de-chaussée	Salon	15x23.6 P	Bois	
Rez-de-chaussée	Salle à manger	11.9x15 P	Bois	
Rez-de-chaussée	Cuisine	11.3x19 P	Bois	Comptoir en béton
Rez-de-chaussée	Coin repas	8x16.7 P	Bois	
Rez-de-chaussée	Salle d'eau	6.8x7.6 P	Bois	
Rez-de-chaussée	Salle de lavage	5.6x8 P	Bois	
Rez-de-chaussée	Hall d'entrée	6x8.5 P	Bois	
Rez-de-chaussée	Autre	5.7x11.6 P	Tuiles	
Rez-de-chaussée	Véranda	7.6x30 P	Bois	
Rez-de-chaussée	Autre	5.6x9 P	Bois	
2ième étage	Chambre à coucher principale	16.11x18.9 P	Bois	
2ième étage	Salle de bains	7x10 P	Tuiles	SdB attenante, pl. chauffant
2ième étage	Chambre à coucher	11.8x15.2 P	Bois	
2ième étage	Chambre à coucher	11.6x15.3 P	Bois	
2ième étage	Salle de bains	6x8 P	Tuiles	
2ième étage	Boudoir	7.6x15.6 P	Bois	
Sous-sol	Autre	32x48 P	Béton	

Caractéristiques

Allée
Armoires
Approvisionnement en eau
Fondation
Foyers-poêles
Garage
Particularités
Proximité
Proximité
Proximité
Sous-sol
Stationnement
Système d'égouts
Topographie
Vue
Zonage

Aménagement du terrain
Mode de chauffage
Énergie pour le chauffage
Fondation
Foyers-poêles
Garage
Proximité
Proximité
Proximité
Sous-sol
Stationnement
Système d'égouts
Toiture
Vue
Vue

Inclusions

Appareils électroménagers.

Exclusions

Objets personnels, oeuvres d'art, meubles, fixture de la salle à manger, colonnes et rideaux.

Remarques - Courtier

Au fur et à mesure que vous avancez dans la longue allée d'entrée, vous commencez à sentir que cette propriété est purement magique. La ferme d'origine, vieille d'un siècle, a été rénovée et décorée avec goût par l'un des designers les plus connus de la région. Les jardins perreniaux sont spectaculaires, tout comme la vue sur le lac Brome qui encadre cette magnifique maison. J'ai hâte de vous montrer ce joyau des Cantons-de-l'Est!

Addenda

Les servitudes suivantes affectent la propriété :

Une servitude de puisage et un droit de passage pour l'entretien et la réparation des conduites d'eau créés par l'acte publié à la division d'enregistrement de Brome sous le numéro 14 824 479.

Une servitude de passage en faveur de la propriété créée par l'acte publié à la division d'enregistrement de Brome sous le numéro 177 767.

Une servitude de droit de passage en faveur de Southern Canada Power (Hydro Québec) contre la propriété créée par l'acte publié à la division d'enregistrement de Brome sous le numéro 67 474.

Veillez prendre note que depuis l'entrée en vigueur des nouvelles dispositions de la Loi sur le Courtage Immobilier le 10 juin 2022, il est recommandé aux acheteurs d'être représentés par leur propre courtier dans une transaction immobilière. En effet, le courtier inscripteur représente le vendeur. Cependant, il est malgré tout possible qu'une transaction soit conclue sans que l'acheteur soit représenté exclusivement par un autre courtier et dans ce cas le courtier inscripteur lui donnera, de manière objective, l'information pertinente à la transaction notamment à l'égard des droits et obligations de toutes les parties. Dans cette éventualité, l'acheteur signera un avis à l'effet qu'il ne désire pas être représenté par son propre courtier.

Images



Extérieur



Extérieur



Extérieur



Extérieur



Extérieur



Vue d'ensemble



Extérieur



Grange



Grange



Grange



Photo aérienne



Hall d'entrée



Cuisine



Cuisine



Cuisine



Coin repas



Coin repas



Coin repas



Salle à manger



Salle à manger



Salon



Salon



Salon



Chambre à coucher principale



Salle de bains attenante à la CCP



Chambre à coucher principale



Vue d'ensemble



Escalier



Boudoir



Photo aérienne



Photo aérienne



Chambre à coucher principale



Boudoir



Salle de bains attenante à la CCP



Salle de bains



Salle de bains



Salle de lavage



Boudoir



Photo aérienne

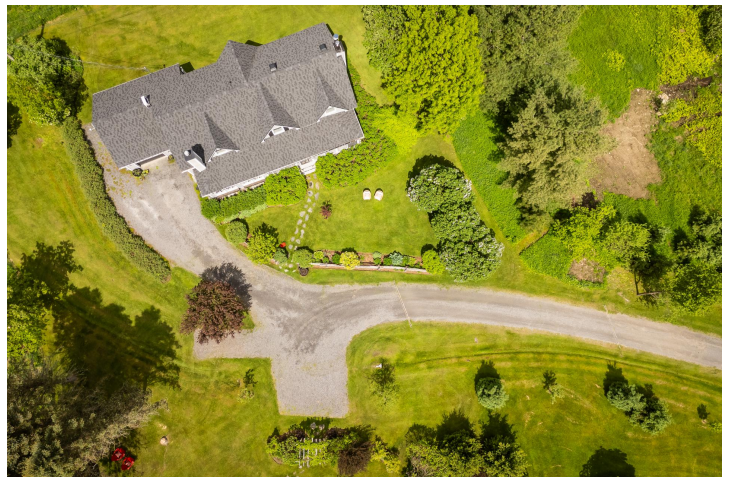


Photo aérienne



Extérieur



Extérieur



Grange



Extérieur



Extérieur



Extérieur