



Nathalie Provencher, Courtier immobilier résidentiel

LES IMMEUBLES COLDBROOK INC.
123 chemin Lakeside
Lac Brome (QC) J0E1V0

450-522-7387 / 450-242-1166
Fax: 450-242-1168
nprovencher@coldbrook.ca



Line Fleury, Courtier immobilier résidentiel

LES IMMEUBLES COLDBROOK INC.
123 chemin Lakeside
Lac Brome (QC) J0E1V0

514-214-6691
lfleury@coldbrook.ca



No inscription : 17086550 (En vigueur)



489 000 \$

**1950 Rue Laure-Conan
Saint-Hyacinthe
J2S0J2**

Région Montérégie
Quartier Douville

Genre de propriété Maison de plain-pied
Type de bâtiment Jumelé
Superficie du bâtiment 86.2 Mètres carrés
Dimensions du terrain 12.3x35 Mètres
Superficie du terrain 430.5 Mètres carrés
Zonage Résidentiel

Année de construction 2011
Reprise/Contrôle de justice N
Date ou délai d'occupation 90 jours

Évaluation municipale		Taxes annuelles		Dépenses d'énergie annuelles	
Année	2024	Taxes municipales	3 228 \$		
Terrain	92 700 \$	Taxes scolaires	52 \$		
Bâtiment	208 400 \$	Total	3 280 \$		
Total	301 100 \$				

Aspects spécifiques des pièces					
Pièces	11	Chambres	4	Salles de bains + salles d'eau	2 + 0

Niveau	Pièce	Dimensions	Revêtement de sol	Détail
Rez-de-chaussée	Salon	12.5x11.8 P	Bois	
Rez-de-chaussée	Cuisine	17.5x11.8 P	Céramique	Ilôt de bois 13'9"
Rez-de-chaussée	Salle à manger	9.6x8.10 P	Bois	
Rez-de-chaussée	Chambre à coucher principale	10.11x13.4 P	Bois	
Rez-de-chaussée	Chambre à coucher	8.11x9.8 P	Bois	
Rez-de-chaussée	Salle de bains	7.7x8.8 P	Céramique	
Rez-de-chaussée	Hall d'entrée	4.9x8.4 P	Céramique	
Sous-sol	Chambre à coucher	9.7x16.1 P	Plancher flottant	
Sous-sol	Chambre à coucher	9.8x9.2 P	Plancher flottant	
Sous-sol	Salle familiale	25.3x14.7 P	Plancher flottant	
Sous-sol	Salle de bains	13.10x7.8 P		

Caractéristiques

Allée

Aménagement du terrain

Aménagement du terrain

Mode de chauffage

Énergie pour le chauffage

Équipement disponible

Fondation

Revêtements

Proximité

Proximité

Proximité

Proximité

Proximité

Salle de bains/salle d'eau

Sous-sol

Système d'égouts

Toiture

Zonage

Allée

Aménagement du terrain

Armoires

Approvisionnement en eau

Équipement disponible

Fenêtres

Revêtements

Revêtements

Proximité

Proximité

Proximité

Proximité

Proximité

Sous-sol

Stationnement

Type de fenêtre

Topographie

Inclusions

Cuisinière GE stainless, réfrigérateur Samsung stainless, lave-vaisselle Bosch stainless, rideaux, tringles.

Exclusions

Hauts-parleurs, téléviseurs, borne de recharge voiture électrique.

Remarques - Courtier

Découvrez ce magnifique jumelé dans le quartier prisé du 'Havre des Dominicain' à Douville, un véritable havre de paix pour les jeunes familles. Cette élégante propriété, construite en 2011, comprend quatre chambres et deux salles de bains réparties sur deux étages. Idéalement située à proximité de tous les services essentiels et d'un parc, elle offre un cadre de vie pratique et agréable. Très recherchée, cette maison vous séduira par sa belle cour clôturée et son patio, parfaits pour profiter des belles soirées d'été. Ne manquez pas cette occasion unique de vivre dans un endroit aussi charmant et bien situé.

Addenda

Charmante maison jumelée au Havre des Dominicains à Douville.

Découvrez cette superbe maison jumelée située dans le quartier prisé de Douville, un secteur paisible et à proximité d'un magnifique parc. Cette belle propriété comprend un total de quatre chambres, avec deux chambres au rez-de-chaussée et deux autres au sous-sol. Dès l'entrée, le vestibule moderne et classique donne le ton de cette maison accueillante. Le salon, avec sa belle fenestration, s'harmonise parfaitement avec la grande cuisine fonctionnelle, dotée d'un îlot en bois de plus de 13 pieds, idéal pour des moments conviviaux avec vos invités. La salle à manger, attenante à la cuisine, s'ouvre sur un beau patio agrémenté de magnifiques clématites. La salle de bains avec son mur de pierres grises et ses plafonds de plus de 11 pieds, est un véritable havre de relaxation, alliant élégance et confort. Les deux chambres du rez-de-chaussée sont parfaites pour les petites familles, offrant espace et intimité. Le sous-sol aménagé comprend une salle familiale idéale pour des soirées cinéma, ainsi que deux chambres supplémentaires, parfaites pour accueillir des invités ou des membres de la famille. Une salle de bains avec douche et un espace pour la salle de lavage complètent cet espace. Ne manquez pas cette occasion unique d'acquérir une maison où confort, élégance et fonctionnalité se rencontrent harmonieusement. Contactez-nous pour planifier une visite et découvrir tout ce que cette propriété exceptionnelle a à offrir.

Veillez prendre note que depuis l'entrée en vigueur des nouvelles dispositions de la Loi sur le Courtage Immobilier le 10 juin 2022, il est recommandé aux acheteurs d'être représentés par leur propre courtier dans une transaction immobilière. En effet, le courtier inscripteur représente le vendeur. Cependant, il est malgré tout possible qu'une transaction soit conclue sans que l'acheteur soit représenté exclusivement par un autre courtier et dans ce cas le courtier inscripteur lui donnera, de manière objective, l'information pertinente à la transaction notamment à l'égard des droits et obligations de toutes les parties. Dans cette éventualité, l'acheteur signera un avis à l'effet qu'il ne désire pas être représenté par son propre courtier.

Images



Façade



Salon



Salon



Cuisine



Cuisine



Salle à manger



Chambre à coucher principale



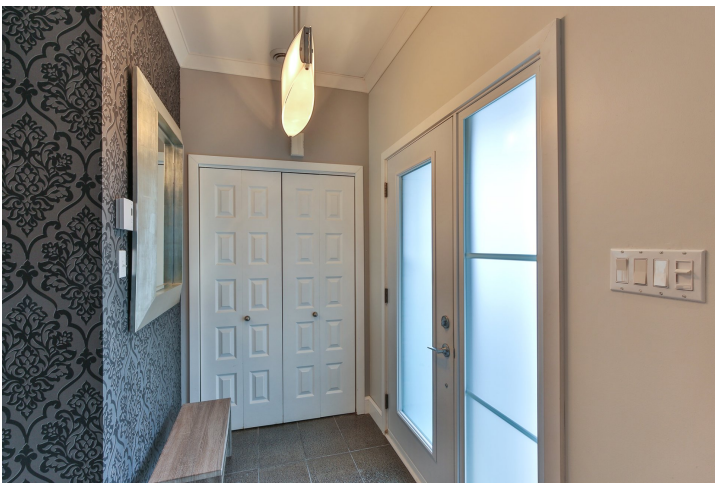
Chambre à coucher



Salle de bains



Hall d'entrée



Hall d'entrée



Salle familiale



Salle familiale



Chambre à coucher



Chambre à coucher



Salle de bains



Terrasse



Cour



Cour