



Marie-Elaine Hvizdak, Courtier immobilier résidentiel

LES IMMEUBLES COLDBROOK INC.  
123 chemin Lakeside  
Lac Brome (QC) J0E1V0

819-640-1894 / 450-242-1166  
Fax: 450-242-1168  
[marie@coldbrook.ca](mailto:marie@coldbrook.ca)



No inscription : 16289325 (En vigueur)



**395 000 \$**

Ch. Owl's Head  
Potton  
J0E1X0

Région  
Plan d'eau

Etrie  
Lac Memphrémagog

Genre de propriété	Terrain
Type de bâtiment	
Dimensions du terrain	13.62x54.91 Mètres
Superficie du terrain	7478.3 Mètres carrés
Zonage	Terre/Terrain

Reprise/Contrôle de justice	N
Date ou délai d'occupation	30 jours

Évaluation municipale		Taxes annuelles		Dépenses d'énergie annuelles	
Année	2024	Taxes municipales	602 \$		
Terrain	68 700 \$	Taxes scolaires	43 \$		
Bâtiment	1 \$	Total	645 \$		
Total	68 701 \$				

Aspects spécifiques des pièces					
Pièces	0	Chambres	0	Salles de bains + salles d'eau	0 + 0

Caractéristiques	
Approvisionnement en eau	Particularités
Particularités	Particularités
Proximité	Proximité
Proximité	Proximité
Proximité	Proximité
Système d'égouts	Topographie
Topographie	Zonage
Zonage	

## Remarques - Courtier

Très beau terrain situé à deux pas du mont Owl's Head en Estrie. De multiples usages sont permis, merci de vérifier la grille jointe à cet effet. Pour le moment, la location à court terme est permise dans le Canton de Potton mais une réglementation pourrait changer le tout, il est important de faire de vos propres vérifications. Les propriétaires de la municipalité ont accès au lac Memphrémagog via le quai Vale Perkins. La rivière Missisquoi est navigable et très sécuritaire. Le golf Owl's Head est situé tout près. Emplacement stratégique pour développement de projets récréotouristiques ou chalet de villégiature.

## Addenda

Voici un endroit parfait pour construire votre chalet de rêve ou tout autre projet récréo-touristique car de nombreux usages sont permis.

Pour le moment, les locations à court terme sont permises dans le Canton de Potton. Tout acheteur éventuel devra faire ses propres vérifications à cet effet.

Les résidents du canton de Potton ont un accès gratuit au lac Memphrémagog via la marina Vale Perkins. Cette propriété est située à quelques minutes du mont Owl's Head et de son golf, de même que du lac Memphrémagog et de la rivière Missisquoi. Les sentiers de randonnée et de vélo de montagne sont nombreux dans la région. Le Wolf Bike Park offre un circuit pour 'riders' avancés, le pump track vous permettra de découvrir tous les attraits du vélo de montagne sur un circuit pour débutants et intermédiaires. Près du village de Mansonville, le mont Owl's Head et la Ruiter Brook Land Valley proposent de beaux sentiers de randonnée l'été et de ski de fond l'hiver. Mansonville offre une grande variété d'activités sportives et sociales. De plus, le village est maintenant équipé d'un fantastique abri polyvalent et d'une glace réfrigérée pour les amateurs de hockey et de patinage. Marché fermier agréable les samedi matin d'été.

**IMPORTANT:** Veuillez prendre note que depuis l'entrée en vigueur des nouvelles dispositions de la Loi sur le Courtage Immobilier, il est recommandé aux acheteurs d'être représentés par leur propre courtier dans une transaction immobilière. En effet, le courtier inscripteur représente le vendeur. Cependant, il est malgré tout possible qu'une transaction soit conclue sans que l'acheteur soit représenté exclusivement par un autre courtier et dans ce cas le courtier inscripteur lui donnera, de manière objective, l'information pertinente à la transaction notamment à l'égard des droits et obligations de toutes les parties. Dans cette éventualité, l'acheteur signera un avis à l'effet qu'il ne désire pas être représenté par son propre courtier.

## Images



Vue d'ensemble



Plan (croquis)



Terrasse



Autre



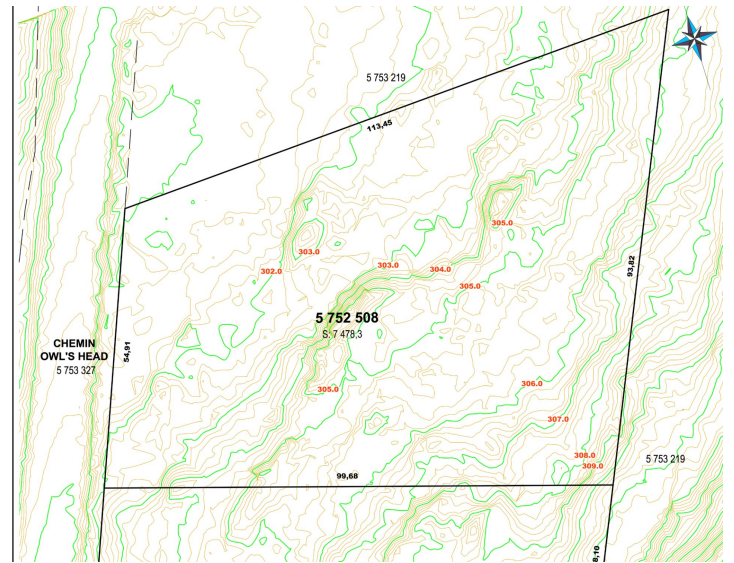
Terre/Terrain



Terre/Terrain



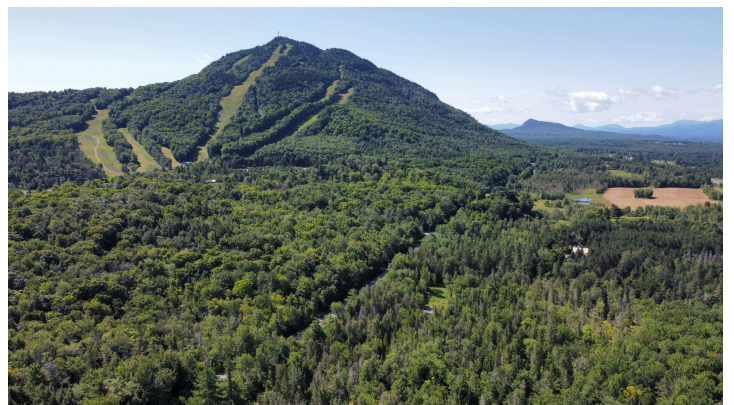
Terre/Terrain



Autre



Vue d'ensemble



Vue d'ensemble