



John Boudreau, Courtier immobilier résidentiel et commercial agréé

LES IMMEUBLES COLDBROOK INC.

123 chemin Lakeside
Lac Brome (QC) J0E1V0

450-531-5252

jboudreau@coldbrook.ca

COLD BROOK
AGENCE IMMOBILIÈRE

No inscription : 16023825 (En vigueur)



975 000 \$

248 Ch. O'Donoghue
Sutton
J0E2K0

Région Estrie

Genre de propriété Maison à étages
Type de bâtiment Détaché (Isolé)
Dimensions du bâtiment 56x28 Pieds
Superficie du bâtiment 1404 Pieds carrés
Dimensions du terrain 94.62x161.14 Mètres
Superficie du terrain 13519.1 Mètres carrés
Zonage Résidentiel

Année de construction 1990
Reprise/Contrôle de justice N
Date ou délai d'occupation 93 jours

Évaluation municipale

Taxes annuelles

Dépenses d'énergie annuelles

Année 2026
Terrain 169 100 \$
Bâtiment 518 800 \$
Total 687 900 \$

Taxes municipales 3 415 \$
Taxes scolaires 431 \$
Total 3 846 \$

Coût d'énergie 3 072 \$
Total 3 072 \$

Aspects spécifiques des pièces

Pièces	14	Chambres	3	Salles de bains + salles d'eau	2 + 1
Niveau	Pièce	Dimensions	Revêtement de sol	Détail	
Rez-de-chaussée	Hall d'entrée/Vestibule	6.5x10 P	Céramique	pl. chauffant, walkin	
Rez-de-chaussée	Salon	17x13.3 P	Bois		
Rez-de-chaussée	Salle à manger	10.2x13.5 P	Bois		
Rez-de-chaussée	Cuisine	13.8x16.2 P	Céramique	Porte extérieur	
Rez-de-chaussée	Salle de bains	6.6x8.4 P	Céramique	Douche	
Rez-de-chaussée	Bureau à domicile	13x13.6 P	Céramique	Pl. chauffant, porte ext.	
2ième étage	Chambre à coucher	13.3x8.3 P	Plancher flottant		
2ième étage	Chambre à coucher principale	27x13.4 P			
2ième étage	Salle de bains	8.4x13.6 P	Céramique	Pl. chauffant, bain	
2ième étage	Mezzanine	6.2x9 P	Plancher flottant		
Sous-sol	Chambre à coucher	9x14.6 P	PVC		
Sous-sol	Salle d'eau	4.8x4.1 P	PVC		
Sous-sol	Salle familiale	25.8x18.7 P	PVC	Porte patio, rez de jardin	
Sous-sol	Salle de lavage	12.8x7.10 P	PVC		

Caractéristiques

Allée
Armoires
Mode de chauffage
Approvisionnement en eau
Équipement disponible
Équipement disponible
Fenêtres
Foyers-poêles
Garage
Particularités
Proximité
Proximité
Proximité
Stationnement (total)
Système d'égouts
Type de fenêtre
Toiture
Zonage

Aménagement du terrain
Mode de chauffage
Mode de chauffage
Énergie pour le chauffage
Équipement disponible
Fenêtres
Fondation
Garage
Revêtements
Particularités
Proximité
Proximité
Sous-sol
Stationnement (total)
Système d'égouts
Type de fenêtre
Vue

Inclusions

Réfrigérateur, cuisinière, lave-vaisselle, laveuse-sécheuse, poêle à bois, aspirateur centrale.

Exclusions

Effets personnels

Remarques - Courtier

Située sur 3,35 acres privés en haut d'une route sinueuse, cette maison offre une vue saisissante sur les monts Sutton. Un balcon enveloppant et des jardins de plantes vivaces relient la maison à son environnement naturel. À l'intérieur, une cuisine de style shaker s'ouvre sur le salon/salle à manger. Un escalier en colimaçon magnifiquement fabriqué à la main mène à l'étage supérieur qui comprend une ch. principale spacieuse, une salle de bain et une chambre supplémentaire. Le niveau rez-de-jardin offre une flexibilité supplémentaire avec une 3ième chambre, une salle familiale et une salle d'eau. Intimité, vue et à 5 min. en voiture de Sutton

Addenda

-Au-dessus du garage double se trouve un grand espace ouvert, idéal pour un studio ou un espace de vie supplémentaire. -À 5 minutes en voiture de la ville animée de Sutton avec ses nombreux restaurants et boutiques. De nombreuses améliorations de qualité ont été apportées au fil des ans, notamment: -une nouvelle cuisine et améliorations des salles de bains -Escalier courbe en chêne construit sur mesure -Nouvelle porte d'entrée, patio et allée (y compris à l'entrée du rez-de-jardin) -Nouveau revêtement de toit en 2017 -Planchers principaux entièrement sablés en 2021 et bien d'autres choses encore...

Images



Face arrière



Façade

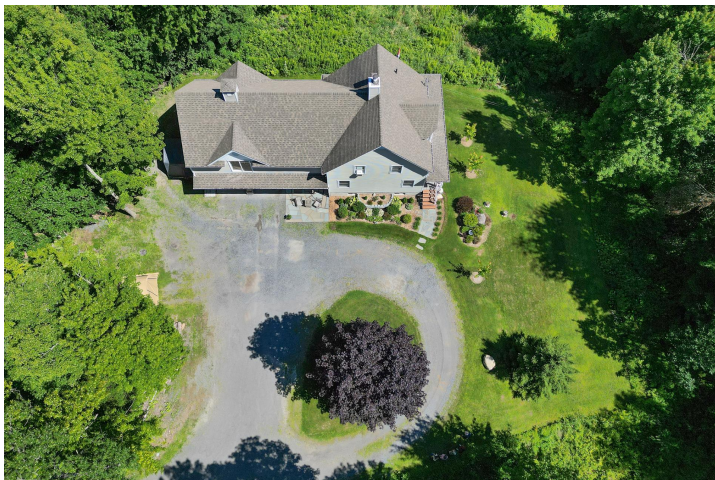


Photo aérienne



Vue



Face arrière



Extérieur



Vue



Cuisine



Cuisine



Salle à manger



Salon



Salon



Bureau



Escalier



Chambre à coucher principale



Chambre à coucher principale



Chambre à coucher



Salle de bains



Chambre à coucher



Salle de bains



Salle de lavage



Salle familiale



Salle familiale



Extérieur



Atelier