



John Boudreau, Courtier immobilier résidentiel et commercial agréé

LES IMMEUBLES COLD BROOK INC.

123 chemin Lakeside
Lac Brome (QC) J0E1V0

450-531-5252

jboudreau@coldbrook.ca

COLD BROOK
AGENCE IMMOBILIÈRE

No inscription : 15585271 (En vigueur)



1 150 000 \$

**222 Ch. Schweizer
Sutton
J0E2K0**

Région

Estrie

Genre de propriété Maison à étages
Type de bâtiment Détaché (Isolé)
Dimensions du bâtiment 32x24 Pieds
Dimensions du terrain 243.5x350.76 Mètres
Superficie du terrain 105377.3 Mètres carrés
Zonage Résidentiel

Reprise/Contrôle de justice N
Date ou délai d'occupation 90 jours

Évaluation municipale

Taxes annuelles

Dépenses d'énergie annuelles

Année 2025
Terrain 301 300 \$
Bâtiment 244 700 \$
Total 546 000 \$

Taxes municipales 3 702 \$
Taxes scolaires 401 \$
Total 4 103 \$

Coût d'énergie 1 000 \$
Total 1 000 \$

Aspects spécifiques des pièces

Pièces 12 **Chambres** 4 **Salles de bains + salles d'eau** 1 + 0

Niveau	Pièce	Dimensions	Revêtement de sol	Détail
Rez-de-chaussée	Salle à manger	13x14.9 P	Linoléum	
Rez-de-chaussée	Cuisine	11.6x5.4 P	Linoléum	
Rez-de-chaussée	Salon	15x15 P	Bois	
Rez-de-chaussée	Boudoir	11.6x10 P	Tapis	
Rez-de-chaussée	Salle de bains	9x4.4 P	Céramique	bain
Rez-de-chaussée	Chambre à coucher	8x10.6 P	Tapis	
Rez-de-chaussée	Atelier	13x17.6 P	Bois	
Rez-de-chaussée	Véranda	14.6x6.7 P	Bois	
2ième étage	Chambre à coucher principale	15.2x10.7 P	Bois	
2ième étage	Chambre à coucher	11.8x8.7 P	Bois	
2ième étage	Chambre à coucher	11.8x8.6 P	Bois	
2ième étage	Mezzanine	12x15 P	Bois	

Caractéristiques

Allée
Mode de chauffage
Énergie pour le chauffage
Fenêtres
Revêtements
Proximité
Proximité
Sous-sol
Stationnement (total)
Type de fenêtre
Zonage

Armoires
Approvisionnement en eau
Fenêtres
Foyers-poêles
Proximité
Proximité
Proximité
Sous-sol
Système d'égouts
Toiture

Inclusions

Réfrigérateur, cuisinière à bois, poêle à bois dans le salon, tout le bois de chauffage dans le hangar à bois. Le vendeur ne peut garantir l'état de fonctionnement d'aucun des éléments ci-dessus.

Exclusions

Meubles et effets personnels.

Remarques - Courtier

Remontez le temps avec cette ferme ancestrale située sur 26 acres de terrain en zone blanche. La maison a conservé une grande partie de son caractère d'origine. Le rez-de-chaussée comprend une petite cuisine, une grande salle à manger/salon, une chambre et une salle de bain. L'étage est doté d'un plancher d'origine en planches larges et de 3 chambres. Un élément exceptionnel de la propriété est une grande grange (en bon état) avec des fondations en pierre. La grange offre un excellent potentiel pour le stockage, le bétail ou des projets futurs.

Addenda

Cette propriété représente une opportunité pour ceux qui recherchent un mode de vie rural traditionnel ou une retraite paisible dans les montagnes. À cinq minutes en voiture de la ville de ski de Sutton et de sa scène gastronomique dynamique, de ses boutiques et de ses sentiers de randonnée.

Possibilité de subdivision voir la grille RUR 11 de la ville de Sutton.

Veuillez prendre note que depuis l'entrée en vigueur des nouvelles dispositions de la Loi sur le Courtage Immobilier, il est recommandé aux acheteurs d'être représentés par leur propre courtier dans une transaction immobilière. En effet, le courtier inscripteur représente le vendeur. Cependant, il est malgré tout possible qu'une transaction soit conclue sans que l'acheteur soit représenté exclusivement par un autre courtier et dans ce cas le courtier inscripteur lui donnera, de manière objective, l'information pertinente à la transaction notamment à l'égard des droits et obligations de toutes les parties. Dans cette éventualité, l'acheteur signera un avis à l'effet qu'il ne désire pas être représenté par son propre courtier.

Images



Façade



Façade

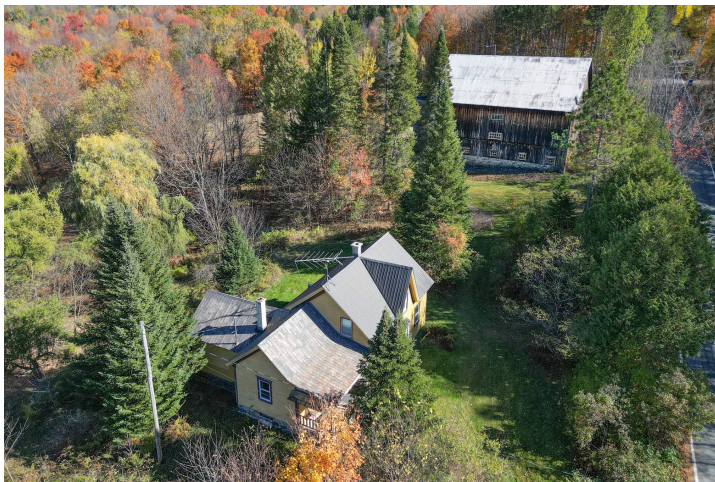


Photo aérienne



Grange



Photo aérienne



Photo aérienne



Photo aérienne



Salon



Salon



Boudoir



Boudoir



Salle à manger



Cuisine



Vue d'ensemble



Chambre à coucher



Salle de bains



Mezzanine



Chambre à coucher



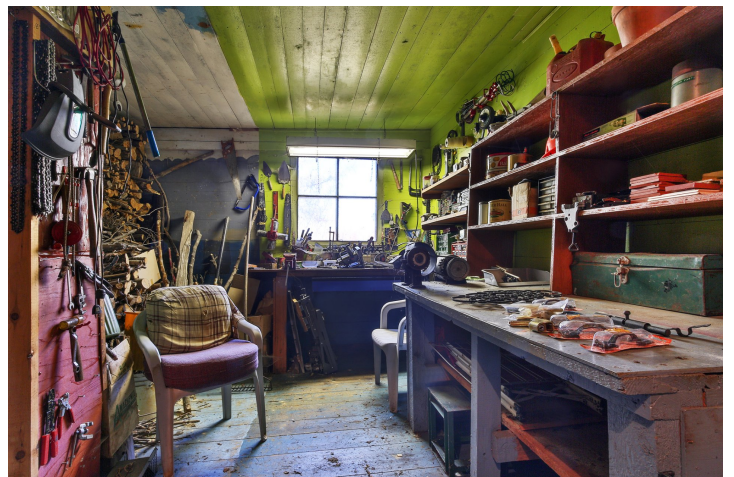
Chambre à coucher



Chambre à coucher principale



Chambre à coucher principale



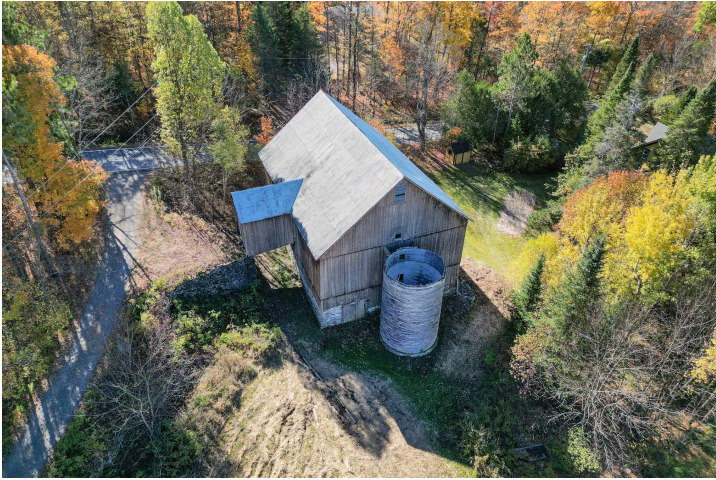
Atelier



Sous-sol



Grange



Grange



Grange