



Lise Champagne, Courtier immobilier résidentiel

LES IMMEUBLES COLDBROOK INC.

123 chemin Lakeside
Lac Brome (QC) J0E1V0

450-931-0991

lisechampagne@coldbrook.ca


COLDBROOK
AGENCE IMMOBILIÈRE

No inscription : 15326656 (En vigueur)



315 000 \$

122 Rue de Wolfe #302
Bromont
J2L1K1

Région
Près de

Estrie
Châteauguay

Genre de propriété Appartement
Type de bâtiment Détaché (Isolé)
Dimensions du bâtiment 7.13x13.15 Mètres
Superficie habitable 87.4 Mètres carrés
Zonage Résidentiel

Année de construction 1981
Reprise/Contrôle de justice N
Date ou délai d'occupation 30 jours

Évaluation municipale

Taxes annuelles

Dépenses d'énergie annuelles

Année 2023
Terrain
Bâtiment 164 700 \$
Total 164 700 \$

Taxes municipales 1 817 \$
Taxes scolaires 119 \$
Total 1 936 \$

Coût d'énergie 617 \$
Frais de copropriété 4 632 \$
Total 5 249 \$

Aspects spécifiques des pièces

Pièces 9 **Chambres** 3 **Salles de bains + salles d'eau** 1 + 1

Niveau	Pièce	Dimensions	Revêtement de sol	Détail
3ième étage	Hall d'entrée	9.7x3.10 P	Plancher flottant	
3ième étage	Salle de lavage	7x6.10 P	Céramique	
3ième étage	Salon	8.9x14.1 P	Plancher flottant	
3ième étage	Salle à manger	10.5x8.2 P	Plancher flottant	
3ième étage	Cuisine	8.1x8 P	Plancher flottant	
3ième étage	Salle de bains	7.2x4.10 P	Céramique	
3ième étage	Chambre à coucher principale	14.10x10 P	Plancher flottant	
3ième étage	Chambre à coucher	8.6x13.3 P	Plancher flottant	
3ième étage	Bureau à domicile	9.5x9.5 P	Plancher flottant	

Caractéristiques

Allée
Mode de chauffage
Énergie pour le chauffage
Équipement disponible
Foyers-poêles
Particularités
Piscine
Proximité
Proximité
Proximité
Proximité
Restrictions/Permissions
Services disponibles
Stationnement
Type de fenêtre
Topographie
Zonage

Armoires
Approvisionnement en eau
Équipement disponible
Fenêtres
Revêtements
Particularités
Piscine
Proximité
Proximité
Proximité
Restrictions/Permissions
Services disponibles
Sous-sol
Système d'égouts
Toiture
Vue

Inclusions

Électroménagers (micro-ondes/ventilateur, lave-vaisselle) luminaire salle à manger, tous les habillages de fenêtres, accessoires du foyer.

Exclusions

Meubles et effets personnels.

Remarques - Courtier

Ce condo clé en main représente une excellente opportunité pour les premiers acheteurs ou investisseurs. De style aire ouverte il offre un bel espace de vie et une chaleureuse ambiance avec son foyer au bois. Situé dans un quartier tranquille à 5 minutes des pentes de ski, des pistes cyclables, de plusieurs terrains de golf et à quelques minutes de marche du village de Bromont. L'été, profitez de la piscine et de l'accès aux randonnées pédestres. Le condo spacieux de 3 chambres et 2 salles de bain possède un stationnement extérieur. À voir absolument!

Addenda

Bienvenue au 122 rue Wolfe, app. 302, Bromont:

Découvrez ce magnifique condo de type aire ouverte, offrant un excellent rapport qualité-prix. Situé au 3e étage, il bénéficie d'un espace de vie spacieux et lumineux grâce à une grande fenestration qui laisse entrer une abondante lumière naturelle tout au long de la journée. Vous y trouverez calme et tranquillité, avec une vue imprenable sur la montagne.

L'aménagement intérieur est des plus fonctionnels, incluant :

Un espace de rangement et une salle de lavage près de l'entrée. Plusieurs autres espaces de rangement pour optimiser le confort et l'organisation. Les pièces sont de bonnes dimensions, offrant un cadre de vie agréable et spacieux. L'immeuble est bien entretenu et construit avec des matériaux nécessitant peu d'entretien, assurant ainsi une tranquillité d'esprit pour les années à venir.

De plus, il n'y a aucun voisin à l'arrière, garantissant une intimité maximale.

Proximité des activités de plein air et station de ski Ne manquez pas cette opportunité unique d'acquérir un condo de qualité dans un secteur prisé et dynamique.

À l'extérieur, vous profiterez d'un environnement de vie exceptionnel avec une piscine et un grand terrain boisé, parfait pour se détendre et se ressourcer.

Le secteur est paisible et idéalement situé, à proximité des terrains de golf, pistes cyclables, sentiers de randonnée et de vélo de montagne. La station de ski Bromont est à moins de 5 minutes en voiture, vous plaçant au coeur de l'activité de Bromont.

À noter que la location à court terme n'est pas permise.

Ce condo est vendu sans garantie légale.

Images



Salon



Hall d'entrée



Salle à manger



Chambre à coucher principale



Chambre à coucher



Chambre à coucher



Chambre à coucher



Piscine



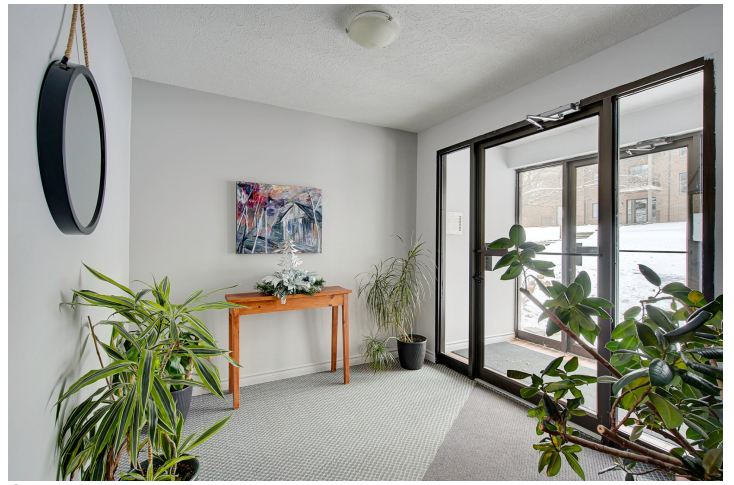
Cuisine



Salle de bains



Salle de lavage



Autre



Façade



Balcon



Vue d'ensemble



Piscine



Vue d'ensemble



Remise