



Réginald Gauthier, Directeur d'agence / Propriétaire - Courtier immobilier agréé

**LES IMMEUBLES COLDBROOK INC.**  
123 chemin Lakeside  
Lac Brome (QC) J0E1V0

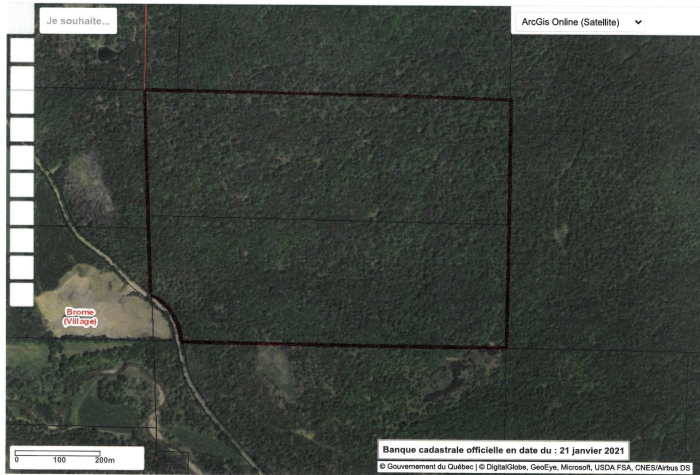
450-531-3652 / 450-242-1166  
[rgauthier@coldbrook.ca](mailto:rgauthier@coldbrook.ca)



No inscription : 10514356 (En vigueur)

Énergie et Ressources naturelles Québec INFOLOT

Accueil | Se connecter | Commander | Accessibilité | Nous joindre | Aide  
Adresse, Code postal, Lot actif (Cadastré Qc), Municipalité



**450 000 \$**

**Ch. Draper  
Lac-Brome  
J0E1V0**

**Région  
Près de**

**Estrie  
ch. Jackson**

<b>Genre de propriété</b>	Terrain	<b>Reprise/Contrôle de justice</b>	N
<b>Type de bâtiment</b>			
<b>Superficie du terrain</b>	493471 Mètres carrés		
<b>Zonage</b>	Terre/Terrain		

Évaluation municipale		Taxes annuelles		Dépenses d'énergie annuelles	
<b>Année</b>	2022	<b>Taxes municipales</b>	389 \$		
<b>Terrain</b>	366 300 \$	<b>Taxes scolaires</b>	410 \$		
<b>Bâtiment</b>		<b>Total</b>	799 \$		
<b>Total</b>	366 300 \$				

Aspects spécifiques des pièces			
<b>Pièces</b>	<b>Chambres</b>	<b>Salles de bains +</b>	<b>+</b>
		<b>salles d'eau</b>	

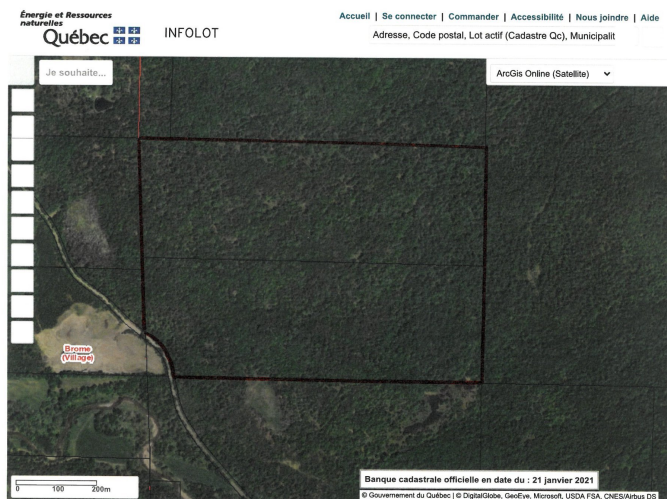
Caractéristiques			
<b>Approvisionnement en eau</b>	Aucun	<b>Proximité</b>	Autoroute/Voie rapide
<b>Proximité</b>	Hôpital	<b>Proximité</b>	École primaire
<b>Proximité</b>	Ski alpin	<b>Système d'égouts</b>	Aucun
<b>Particularités</b>	Terrain boisé dur	<b>Particularités</b>	Terrain boisé mixte
<b>Topographie</b>	En pente	<b>Zonage</b>	Agricole

Exclusions
Plan d'arpentage / Certificat de localisation

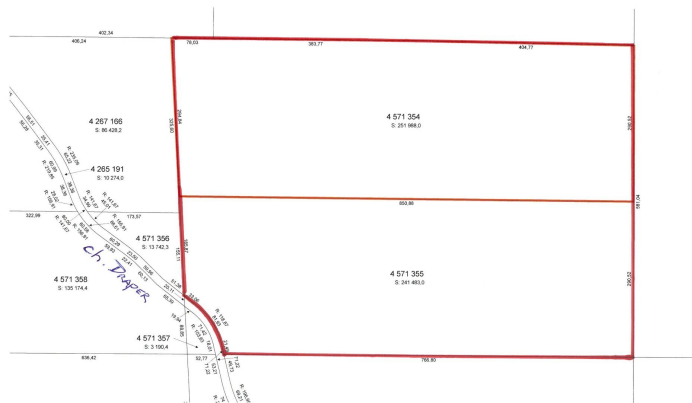
## Remarques - Courtier

Magnifique terrain de 122 acres boisé d'érables situé sur une route de campagne tranquille. Cette propriété est zonée agricole et fait partie d'une grande ferme opérationnelle. Toutes les offres seront conditionnelles à l'approbation de la CPTAQ pour l'aliénation des deux lots. Le lot n'a pas de droit de construction.

## Images



Vue d'ensemble



Terre/Terrain